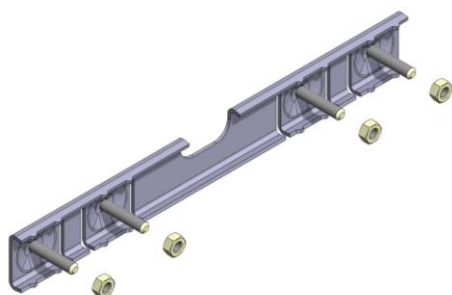


Kattosillan/lumiastian lisäasennussarja konesaumakatonle

1. Yleistä

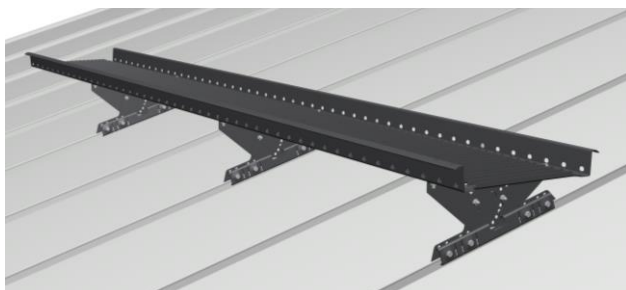
- Huom! Lisäasennussarja soveltuu vain konesaumatuille peltikatoille. Sarjan avulla ei voi asentaa tuotteita lukkosaumakatoille!
- Käytetään yhdessä Ranka kattosiltapaketin tai Ranka lumiastepaketin kanssa.

2. Paketin sisältö



Nro	Tuote	kpl
1.	SK vastarauta konesaumakatonle	3
2.	M8x40 kuusioruuvi 8.8	12
3.	M8 mutteri 8.8	12

3. Asennus



1. Konesaumatuilla peltikatoilla tuotteet kiinnitetään aina katteen saumoihin, katteen läpi ei kattoturvaa saa kiinnittää.
2. Kiinnitä kannakkeet yksitellen. Laita aina suurempi kiinnikkeistä (KL3) sauman suoralle puolelle niin kannake asettuu pystysuoraan asentoon. U-mallinen vastarauta (SK) tulee vastaavasti sille puolelle, mihin sauma on käännetty.
3. Vastarauta kiristetään neljällä M8 x 40 mm pultilla ja M8 mutterilla. Pultit ovat oikealla kireydellä, kun vastarautaan alkaa muodostua lommot pulttien kohdille. Lisäkireytyksestä ei ole enää silloin apua.