

PITSTONE®



1500A

ID: 10164085

Pitstone

Apukäynnistin 1500A Boost150

Starthjälp / Jump Starter



Lue käyttöohjeet huolellisesti
ennen käyttöä!

Läs genom bruksanvisningarna
före användning av apparaten!

FIN Käyttöohje
SV Bruksanvisning

CE FC

RoHS



Johdanto

Apukäynnistin on laite, joka toimii 12 V akulla varustettujen ajoneuvojen hätäkäynnistysvirtalähteenä. Laitteessa on sisäänrakennettu akku, jossa on oikosulku-, käänteispolariteetti- ja ylijännitesuoja. Laitetta voidaan käyttää myös varavirtalähteenä. Apukäynnistimessä on LED-taskulamppu sekä USB-portit valmiina mobiilielektroniikan virransyöttöä varten. Ennen laitteen ensimmäistä käyttökertaa ohjeet tulee lukea huolellisesti.

Takuu

Tuotteella on 12 kk takuu sen ostopäivästä. Ostajan on esitettävä takuuvaatimuksen yhteydessä kassakuitti tai takuukuitti tuotteesta. Takuu ei ole voimassa, mikäli laite on avattu, siihen on vaihdettu osia, sitä on korjattu tai sen rakennetta on muutettu. Takuun piiriin eivät kuulu vahingot, jotka ovat aiheutuneet normaalista kulumisesta tai vääränlaisesta käytöstä. **Muista noudattaa käyttöohjeessa annettuja ohjeita huolellisesti.**

HUOM!

Lapset joiden ikä on 8 vuotta tai yli ja henkilöt, joilla on rajoitettu fyysinen, aistinvarainen, henkinen ominaisuus tai kokemuksen ja tiedon puute saavat käyttää tätä laitetta ainoastaan, jos heitä valvotaan ja heitä on opastettu laitteen turvalliseen käyttöön ja he ymmärtävät laitteen käytössä esiintyvät vaarat. Lapset eivät saa leikkiä laitteella. Lapset eivät saa suorittaa puhdistamista ja käyttäjän huoltotoimenpiteitä ilman valvontaa.



Ympäristönsuojelu

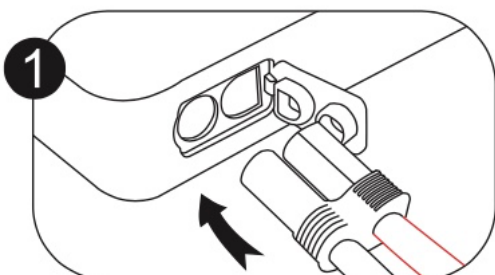
Tämä merkki osoittaa, että tätä laitetta ei saa hävittää talousjätteen mukana missään EU-maassa. Ympäristö- ja terveyshaittojen välttämiseksi on laite kierrätettävä asianmukaisesti, jotta materiaaleja voidaan kierrättää mahdollisimman hyvin. Kun haluat hävittää käytetyn laitteen, käytä siihen tarkoitettuja kierrätys- ja keräyspalveluita.

Valmistuttaja

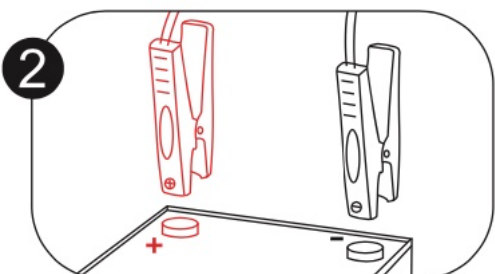
Tamforce Group, Pakkalankuja 6, 01510 Vantaa (asiakaspalvelu@puuilo.fi)

Miten käynnistää ajoneuvo, kun akku on tyhjä?

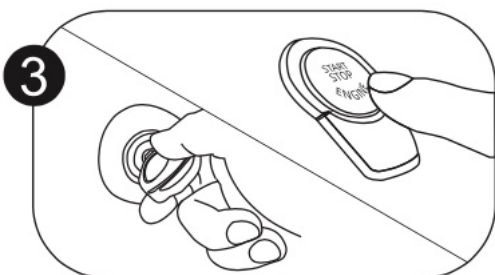
Kun käynnistät ajoneuvoa, varmista, että tuotteen lataustaso on vähintään 75 %. Kytke älykkään kaapelipuristimen pää apukäynnistimeen. Kiinnitä sitten älykkään kaapelipuristimen punainen puristin auton akun positiiviseen "+" napaan ja musta puristin auton akun negatiiviseen "-" napaan.



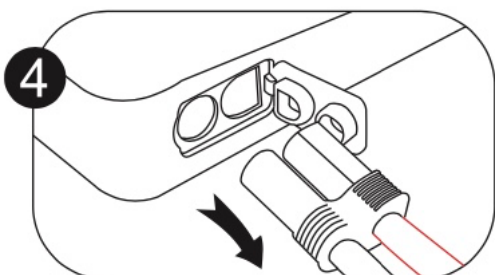
Liitä käynnistyskaapeli apukäynnistimeen.



Kytke punainen puristin auton akun positiiviseen napaan (+) ja musta puristin auton akun negatiiviseen napaan (-).

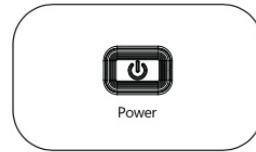
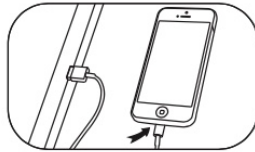
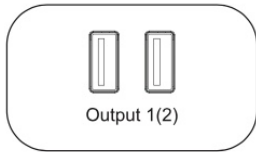


Käynnistä auton moottori.



Kun käynnistys on onnistunut, irrota liitin apukäynnistimestä. Irrota seuraavaksi puristimet auton akun positiivisesta ja negatiivisesta navasta.

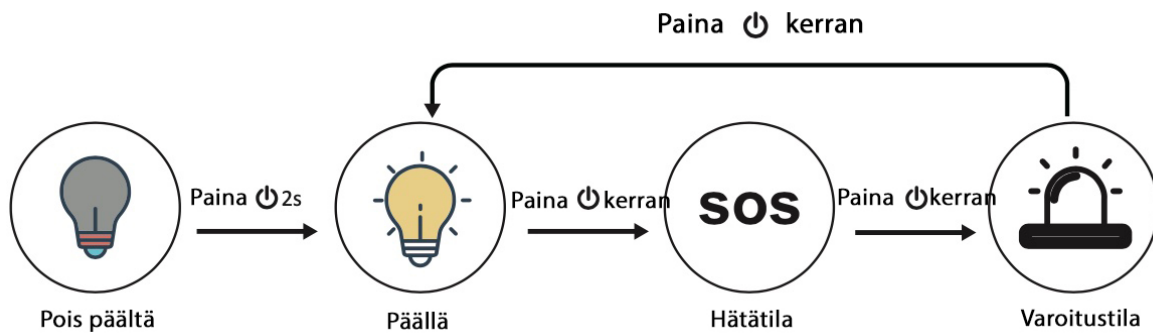
Miten ladata matkapuhelin tai muita elektroniikkalaitteita?




1. Kytke latauskaapeli tuotteen USB-liitäntään (output).
2. Aseta kaapelin toinen pää ladattavaan laitteeseen (esim puhelin).
3. Paina virtapainiketta, jolloin lataus alkaa.

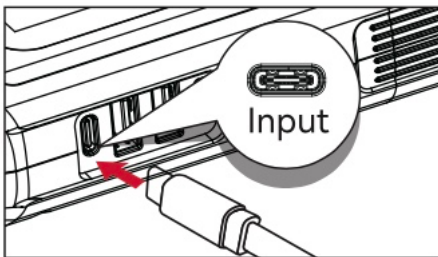
Laitteessa on oikosulkusuojaustoiminto: apukäynnistin kytketty automaattisesti pois päältä oikosulun sattuessa (oikosulun poistamisen jälkeen laite on palautettava painamalla virtapainiketta ja tarkistettava, että apukäynnistimessä on riittävästi virtaa jäljellä).

Miten led-valo kytketään päälle?

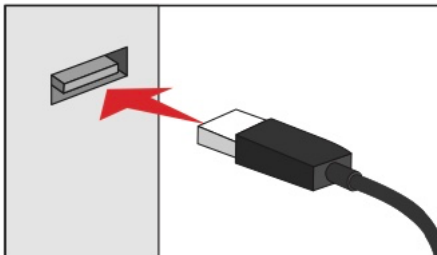


Paina virtapainiketta  2 sekunnin ajan missä tahansa tilassa kytkeäksesi LED-valaisintoiminnon pois päältä.

Miten tuote ladetaan?



Liitä latauskaapeli.

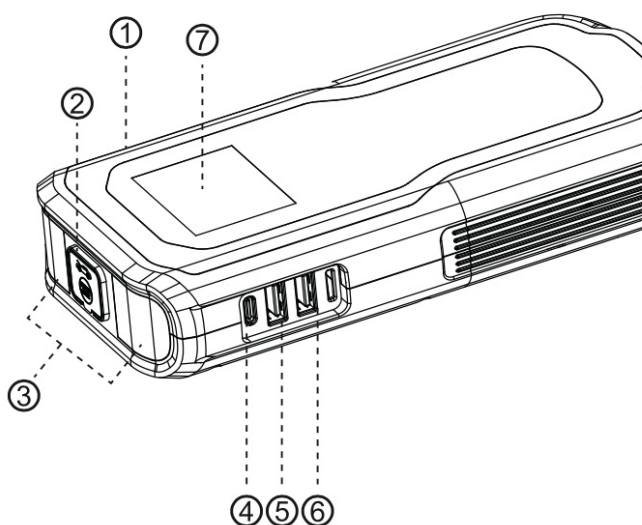


Liitä latauskaapeli USB-porttiin tuotteen lataamiseksi.

Tekniset tiedot

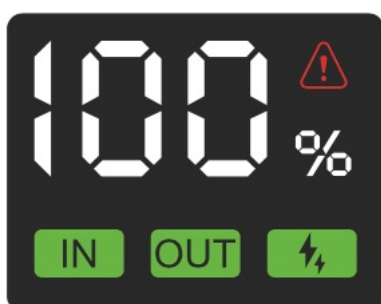
Malli	G71AL / 10164085
Kapasiteetti	44,4 Wh
Tulo	5V/2A, 9V/2A, 12V/1.5A
USB-lähtö 1	5V/3A, 9V/2A, 12V/1.5A
USB-lähtö 2	5V/2.1A
Käynnistysvirta	750 A
Huippuvirta	1500 A
Käyttölämpötila-alue	-20 °C ~60 °C

Apukäynnistimen osat



1. Virtapainike
2. Auton käynnistysliitin
3. LED-valo
4. TYPE-C-tulo
5. USB-lähtö 1
6. USB-lähtö 2
7. Digitaalinen näyttö

Näytön toiminnot



Latauksen aikana:

Näytöllä näkyy "IN" ja varaustason prosentuaalinen arvo vilkkuu (1 vilkkuminen sekunnin ajan). Kun laite on ladattu 100 %, se lakkaa vilkkumasta ja lopettaa latauksen. 10 sekunnin kuluttua näyttö sammuu ja siirtyy lepotilaan.

Purkautumisen aikana:

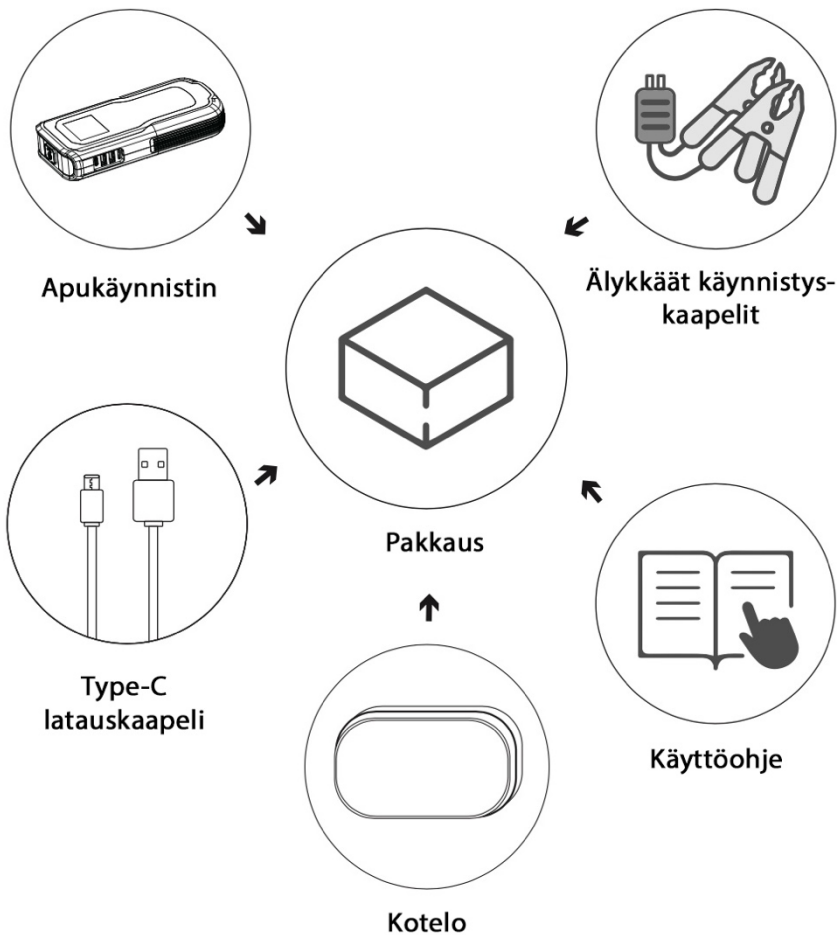
1. Kun ulostulo on 5 V, näytöllä näkyy "OUT" ja tuotteen varaustason nykyinen prosentuaalinen arvo näytetään samanaikaisesti.

2. Kun pikalataus on käynnissä, näytöllä näkyy "OUT" ja "🔋" samalla näytetään akun nykyinen prosentuaalinen varaustaso.
3. Kun kuormaa ei ole liitetty, tai ainoastaan kevyt kuorma on kytketty, LED-näyttö sammuu $30 \pm 5S$ jälkeen ja siirtyy lepotilaan.

Lämpötilasuojaja:

1. Kun akku on latauksen aikana korkean/matalan lämpötilan suojauksen alaisena, näytöllä näkyvä merkki "⚠️" vilkkuu (yksi vilkunta 1 sekunnin ajan), lataus jatkuu automaattisesti ja laite osoittaa akun nykyisen varaustason, kun suojaus on poistunut.
2. Kun akku on suojattu korkealta lämpötilalta purkautumisen aikana, näytöllä näkyvä merkki "⚠️" vilkkuu (1 vilkunta 1 sekunnin ajan) ja laite siirtyy lepotilaan 10 sekunnin kuluttua.

Laitteen varusteet



 **VAROITUS!**

1. Tämä tuote on tarkoitettu AINOASTAAN ajoneuvoille, joissa on 12 V lyijyhappo-/AGM-/geeliakku.
2. Älä koskaan oikosulje apukäynnistintä kytkemällä PUNAISTA ja MUSTAA puristinta yhteen.
3. Älä pura laitetta.
4. Älä käytä laitetta leluna.
5. Säilytä kuivassa paikassa, älä altista kosteille olosuhteille tai syövyttävälle materiaaleille.
6. Jos laite laajenee, vuotaa tai haisee erikoiselta, lopeta käyttö välittömästi.
7. Käytä tätä apukäynnistintä normaalissa lämpötilassa ja pidä se loitolla kosteudesta, tulesta ja kuumuudesta
8. ÄLÄ käynnistä auton moottoria yli 3 kertaa peräkkäin, koska se voi ylikuumentaa tai vahingoittaa tuotetta, jokaisen käynnistyksen välillä on oltava 60 sekunnin väli.
9. Kun laitteen akun teho on alle 10 %, älä käytä apukäynnistintä, koska se vahingoittaa laitetta.
10. Lataa laite 3 kuukauden välein, jotta se ei pääse ylipurkautumaan.
11. Ennen ensimmäistä käyttökertaa, lataa vähintään 3 tuntia.
12. Odota auton käynnistämisen jälkeen vähintään 30 minuuttia ennen tuotteen lataamista.
13. Käytä tuotteen mukana toimitettua vakiomallista käynnistyskaapelia ajoneuvon käynnistämiseen.

Inledning

En starthjälp är en enhet som fungerar som en nödstarkälla för bilar med ett 12 V-batteri. Enheten har ett inbyggt batteri med kortslutningsskydd, överspänningsskydd samt skydd mot omvänd polaritet och den kan även användas som reservströmkälla. Starthjälpen har en LED-ficklampa och USB-portar för strömförsörjning av mobil elektronik. Innan du använder enheten för första gången bör instruktionerna läsas noggrant.

Produktens garanti

Produkten har 12 månaders garanti från inköpsdatumet. Vid garantikrav ska köparen uppvisa produktens kassakvitto eller garantikvitto. Garantin är inte i kraft om produkten är öppnad, delar har bytts ut i produkten, produkten har reparerats eller dess struktur har modifierats. I garantin ingår inte skador som är orsakade av normalt slitage eller felanvändning. **Kom ihåg att följa de anvisningar som anges i bruksanvisningen med största noggrannhet.**

OBS!

Barn som är 8 år eller äldre och personer med nedsatt fysisk, sensorisk eller psykisk förmåga, eller med bristande erfarenhet och kunskaper om enheten, får endast använda enheten om deras användning övervakas eller de har instruerats om säker användning och förstår farorna hos enheten. Barn ska inte leka med enheten. Rengöring och underhåll av enheten ska inte överlåtas till barn utan tillsyn.



Miljöskydd

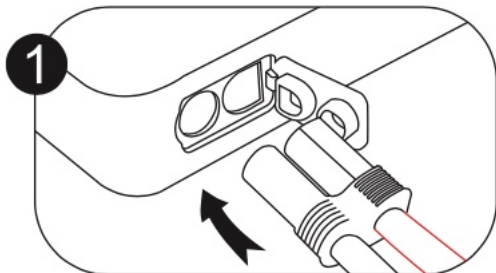
Detta märke betyder att apparaten inte får kasseras bland hushållsavfall inom EU. För att undvika miljö- och hälsoskador ska apparaten källsorteras på ett vederbörligt sätt så att materialen kan återvinnas på det bästa möjliga viset. Då du vill kasta bort apparaten använd då för apparaten lämpliga återvinnings- och insamlingstjänster.

Tillverkare

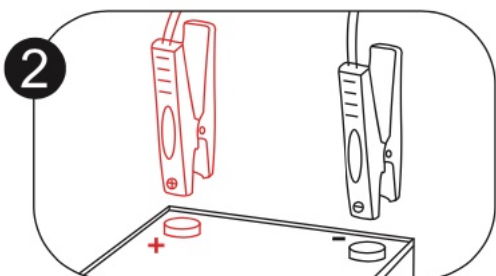
Tamforce Group, Pakkalankuja 6, 01510 Vantaa (asiakaspalvelu@puuilo.fi)

Hur startas fordon när batteriet är urladdat?

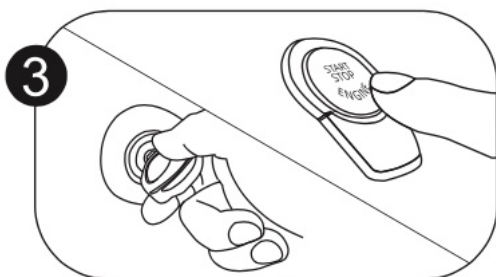
När du startar fordon ska du se till att produktens laddningsnivå är över 75 %. Anslut änden av den smarta kabelklämman till starthjälpen. Anslut sedan den röda klämman på den smarta kabelklämman till bilbatteriets positiva "+"-pol och den svarta klämman till bilbatteriets negativa "-"-pol.



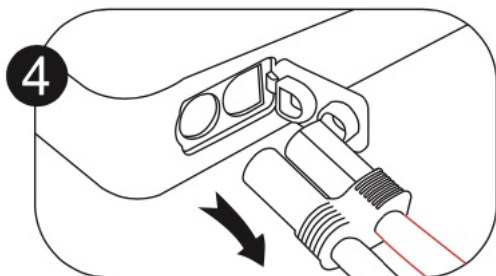
Anslut startkabeln till starthjälpen.



Anslut den röda klämman till bilbatteriets pluspol (+) och den svarta klämman till bilbatteriets minuspol (-).

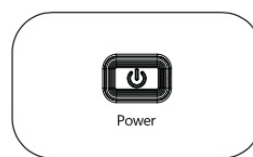
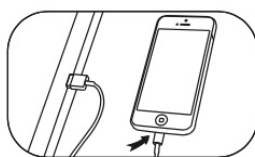
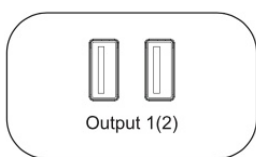


Starta bilmotorn.



Efter lyckad start, dra ut kontakten från starthjälpen. Ta sedan bort klämmorna från bilbatteriets plus- och minuspol.

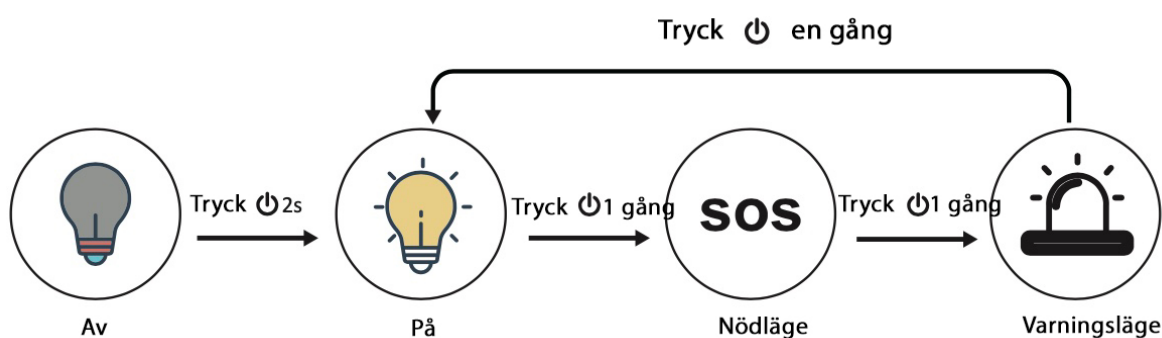
Hur laddas mobiltelefoner eller andra elektroniska enheter?




1. Anslut USB-kontakten på laddningskabeln till USB-porten på produkten.
2. Sätt in den andra änden av kabeln i mobiltelefonens anslutning.
3. Tryck på strömbrytaren, nu kan du ladda.

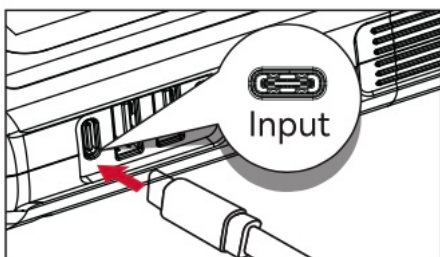
Enheten har en kortslutningsskyddsfunktion för utloppet: utloppet stängs automatiskt av vid kortslutning (efter att felet har åtgärdats måste enheten återställas genom att trycka på knappen eller aktiveras genom laddning).

Hur kopplas led-lampan på?

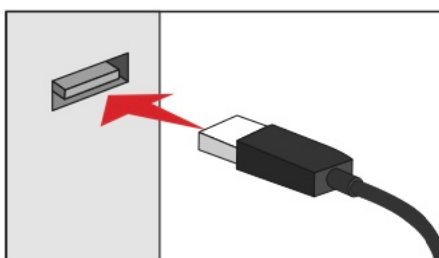


Tryck på knappen  i 2 sekunder i valfritt läge för att stänga av LED-belysningsfunktionen.

Hur laddas produkten?



Anslut laddningskabeln.

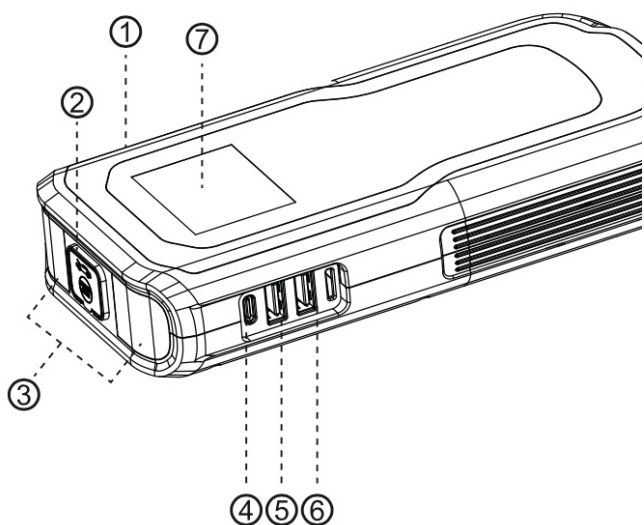


- Anslut laddningskabeln till USB-porten för att ladda produkten.

Teknisk information

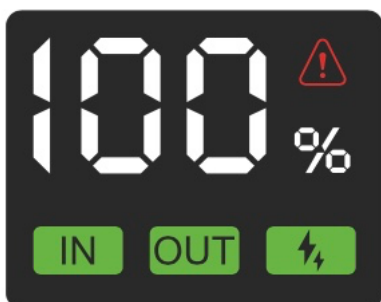
Modell	G71AL / 10164085
Kapacitet	44,4 Wh
Ingång	5V/2A, 9V/2A, 12V/1.5A
Utlopp 1	5V/3A, 9V/2A, 12V/1.5A
Utlopp 2	5V/2.1A
Startström	750 A
Toppström	1500 A
Drifttemperaturområde	-20 °C ~60 °C

Starthjälpens delar



1. Strömbrytare
2. Anslutning för bilstart
3. LED-lampa
4. TYPE-C-ingång
5. USB-utgång 1
6. USB-utgång 2
7. Digital display

Displayens funktioner



Under laddning:

På displayen visas "IN" och den procentuella laddningsnivån blinkar (1 blinkning i 1 sekund). När enheten är 100% laddad slutar den att blinka och laddningen stoppas. Efter 10 sekunder släcks displayen och går in i viloläge.

Under urladdning:

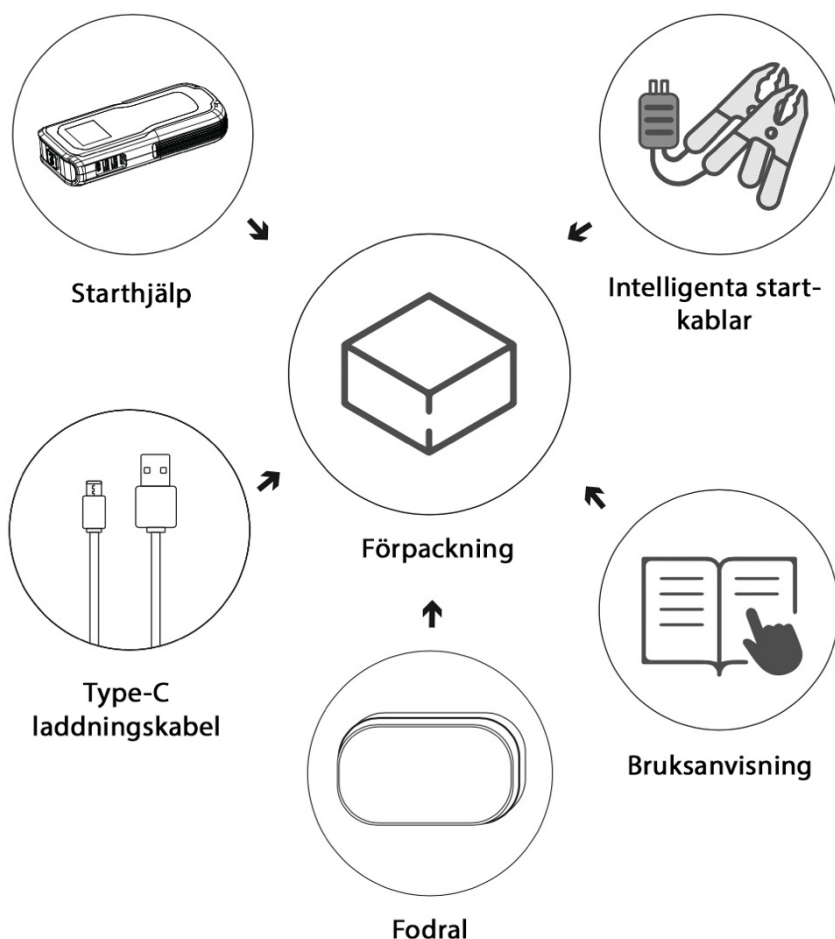
1. När utmatningen är 5 V visar displayen "OUT" och samtidigt visas det aktuella procentvärdet för produktens laddningsnivå.

2. När snabbbladning pågår visas "OUT" och "🔋" på displayen samtidigt som batteriets aktuella procentuella laddningsnivå visas.
3. När ingen belastning är ansluten, eller endast en lätt belastning är ansluten, kommer LED-displayen att släckas efter $30 \pm 5S$ och gå in i viloläge.

Tempersturskydd:

1. När batteriet är skyddat mot hög/låg temperatur under laddning blinkar symbolen "⚠️" på displayen (en blinkning i 1 sekund), laddningen återupptas automatiskt och enheten visar batteriets aktuella laddningsnivå när skyddet kopplats från.
2. När batteriet är skyddat mot hög temperatur under urladdning blinkar "⚠️"-symbolen på displayen (1 blinkning under 1 sekund) och apparaten går in i viloläge efter 10 sekunder.

Apparatens utrustning



**VARNING!**

1. Denna produkt är ENDAST avsedd för fordon med ett 12V blysyra/AGM/gel-batteri.
2. Kortslut aldrig en starthjälp genom att koppla ihop de RÖDA och SVARTA klämmorna.
3. Demontera inte enheten.
4. Använd inte apparaten som leksak.
5. Förvara på en torr plats, utsatt inte för fukt eller frätande material.
- 6 Om apparaten expanderar, läcker eller luktar konstigt ska du omedelbart sluta använda den.
7. Använd denna apparat vid normala temperaturer och håll den borta från fukt, eld och värme.
8. Starta INTE bilmotorn mer än 3 gånger i rad eftersom detta kan överhätta eller skada produkten, det måste vara ett 60 sekunders intervall mellan varje start.
9. När enhetens batterinivå är mindre än 10 % ska du inte använda starthjälpen, eftersom det kan skada enheten.
10. Ladda enheten var 3:e månad för att förhindra överurladdning.
11. Ladda i minst 3 timmar före första användningstillfället.
12. Vänta minst 30 minuter innan du laddar produkten efter att du har startat bilen.
13. Använd den standardstartkabel som medföljer produkten för att starta fordon.

PITSTONE®