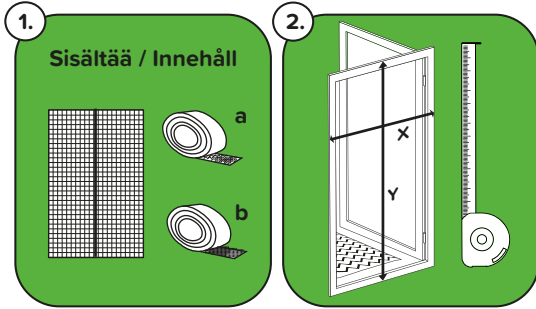


NÄIN ASENNAT/ INSTALLERING:

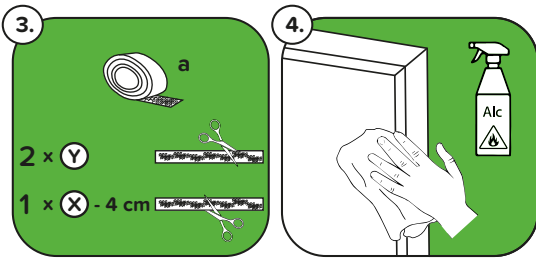


Avaa pakkaus. Pakkaus sisältää magneettioiverhon sekä kaksi erilaista tarranauhaa, joista toisessa on teippikiinnitys **(a)**.

Mittaa oven korkeus ja leveys.

Öppna förpackningen som innehåller en magnetgardin och två skilda kardborrsband, det ena försett med fästningstejp **(a)**.

Mät dörrens höjd och bredd.

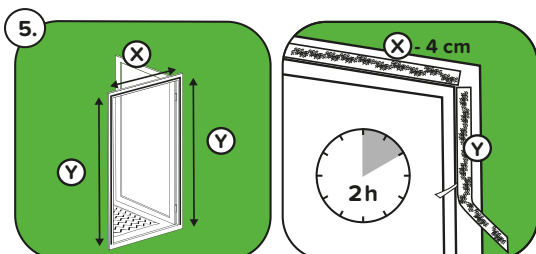


Leikkaa **yksi** oven levyinen ja **kaksi** oven korkuista tarranauhaa **(a)**.

Pyyhi ovenreunat huolellisesti epäpuhtauksista ja rasvoista.

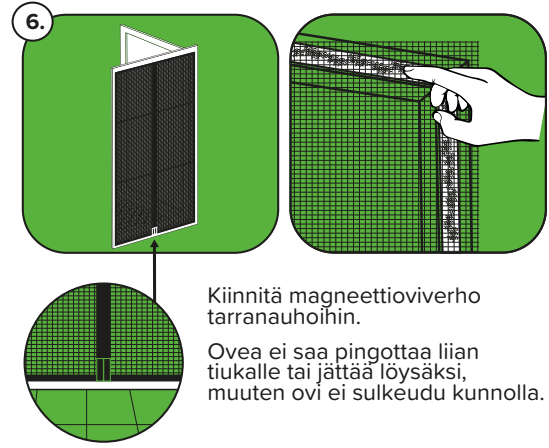
Klipp till **ett** dörrbrett och **två** dörrhöjda kardborrsband **(a)**.

Rengör dörrkarmarna grundligt från orenligheter och fett.



Kiinnitä leikkaamasi tarranauhat ovenkarmiin ja anna tarranauhan liiman kuivua 2 tuntia.

Fastsätt banden på dörrkarmarna och låt limmet torka i 2 timmar.



Kiinnitä magneettioiverho tarranauhoihin.

Ovea ei saa pingottaa liian tiukalle tai jättää löysäksi, muuten ovi ei sulkeudu kunnolla.

Huom! Pidä huoli, että lattian ja oviverhon väliin jää asentaessa noin 1 cm väli. Jos oviverho koskettaa maata, se ei pysty sulkeutumaan.

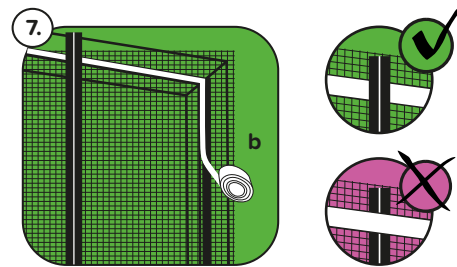
Testaa, että oviverho sulkeutuu hyvin ennen seuraavaan vaiheeseen siirtymistä.

Fastsätt magnetdörrgardinen på kardborrsbanden.

Gardinen får inte dras ut för mycket eller sätts för löst för att få dörren ordentligt stängd.

Obs! Se till att det uppstår ett 1 cm högt mellanrum mellan golvet och gardinen. Om gardinen släpar i golvet kan den ej stängas.

Kontrollera att dörren stängs bra innan nästa skede.

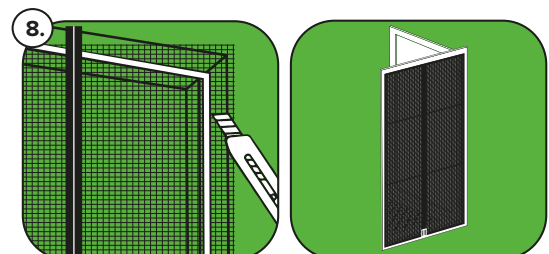


Paina toinen tarranauha **(b)** huolellisesti aikaisemmin asentamasi tarranauhan päälle niin, että oviverho kiinnittyy niiden väliin.

Huom! Älä vedä tarranauhaa oven magneettinauhan yli.

Tryck det andra kardborrsbandet omsorgsfullt mot det redan fastsatta bandet så att gardinen fästs emellan banden.

Obs! Dra inte kardborrsbandet över dörrens magnetband.



Leikkaa tarrakiinnityksen ylimenevä osa oviverhosta huolellisesti pois ja magneettioiverhon asennus on valmis.

Klipp noggrant bort dörrgardinens överlops tyg och installationen är klar.