



### LED-Valonauha RGBW – 9393 ja 9394, IP44/IP20

#### HUOM!

Älä kytke ledinauhaa päälle nauhan ollessa vielä pakkauksessa tai kerällä.

Älä kytke tätä ledinauhaa toisiin ledinauhoihin.

Tämä ledinauha ei sisällä vaihdettavia valonlähteitä.

Jos nauha tai pistorasia-adaptteri johtoineen on vahingoittunut, älä kytke, vaan hävitä elektroniikkajätteenä

Näiden valonauhasarjojen RGBW-ledinauha on polyuretaanipäällysteinen 10 mm ledinauha, suojausluokkaa III ja tiiveysluokkaa IP44 liitintä lukuun ottamatta. Nauhassa on 3M-teippi nauhan pohjassa. Muut osat ovat kotelointiluokkaa IP20.

Nauhaa voi tarvittaessa lyhentää katkaisemalla. Nauha muodostuu kolmen ledin yksiköistä ja katkaisukohtat ovat näiden yksiköiden välissä. Katkaisukohtien kohdalla on ledinauhassa merkinä saksisymboli. Nauhaa ei saa katkaista muualta.

Nauhan katkaiseminen muualta kuin katkaisukohtasta voi aiheuttaa palovaaran ja verkkovirta-adaptterin rikkoutumisen.

Nauhaa ei saa jatkaa lisänauhoilla, pistorasia-adaptteri on suunniteltu vain kyseiselle pakkauksessa olleelle ledinauhalle, -pituudelle ja teholle. Tämän ledinauhasarjan pistorasia-adaptteri ei ole himmennettävä.

Pakkauksessa on mukana valon kauko-ohjain, joka toimii 3V CR2025 nappiparistolla (sis. pakkaukseen).

#### ASENNUS, LYHENNYS, KATKAISU ja JATKAMINEN.

- 1) Nauhan pohjassa on 3M-teippi nauhan asennusta varten.
- 2) Nauha tulee asentaa mahdollisimman tasaiselle alustalle ja niin, ettei siihen suuntaudu vetoa tai vääntöä. Varmista, että nauhan ympärille ledien puolelle jää vapaata tilaa. Nauhaa ei saa upottaa kokonaan eristeaineeseen.
- 3) Pistorasia-adaptterin johto on n 1,5 m. Sijoita nauha niin, että johto ei joudu jännitykselle.
- 4) Kiinnitä ensin nauha teipin avulla paikoilleen. Huom. Aukaise teipin suojaa vain vähän kerrallaan seuraten nauhan kiinnittämistä. Johdon kiinnittämiseen voi käyttää normaaleja pinta-asennuksen johtokiinnikkeitä.
- 5) Mikäli nauhaa haluaa lyhentää, tulee nauha katkaista vain nauhaan merkittyjen katkaisukohtien kohdalla. Niiden kohdalla on ledinauhassa merkinä saksisymboli tai katkaisuviiva. Katkaisukohdan molemmin puolin on merkitty +12V, G,R,B ja W (ylhäältä alaspäin).
- 6) Lyhennys: Katkaise nauha haluamasi merkin kohdalla. Katkaise kohtisuoraan nauhaan nähden. Lisää katkaisukohdan päälle noin 2 cm mittainen kutistemuovisukka, niin ettei viimeinen ledi peity. Kutista lämmittämällä kutistesukka nauhan päälle, purista samalla kutistesukan loppuosa tiiviiksi levyksi. Näin säilytät ledinauhan tiiviinä.
- 7) Asenna nauha, kytke liittimet. Kytke pistorasia-adaptteri pistorasiaan ja IR-kauko-ohjaimella valot päälle.

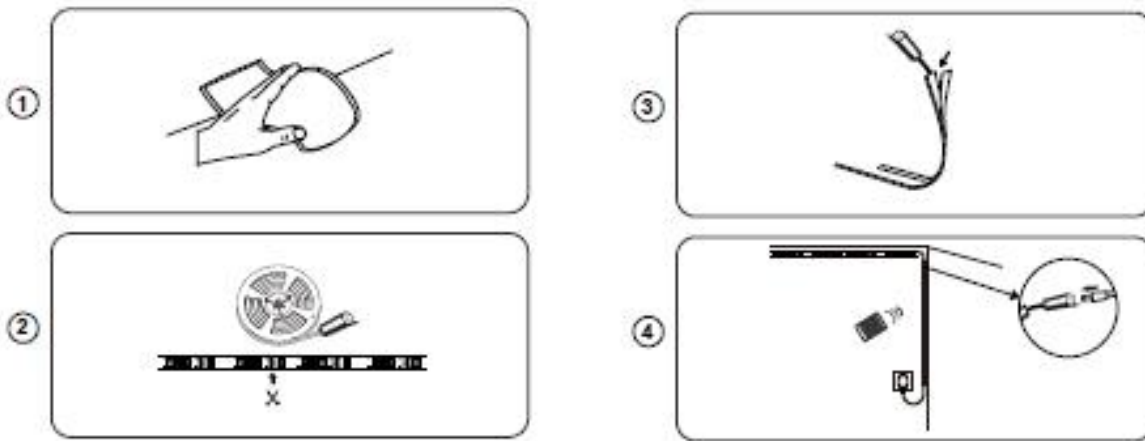
LED-nauha	RGB + (W) 3000 K, lämmin valkoinen	
Tuotenumero	9393	9394
Teho	21,6 W; 7,2 W/m	36 W; 7,2 W/m
Pituus, leveys	3,0 m, 10 mm	5,0 m, 10 mm
Liitäntäjännite	12 VDC	
Ledit	SMD RGB 5050 – 18 kpl/m, SMD W 2835 – 18 kpl/m	
Valovirta	valkoinen (W) - Max 200 lm/m	
Väriämpötila	RGBW + (W) 3000 K, lämmin valkoinen	
Elinikä (L70B50)	30000 h	
Sisäänmeno	230 V, 50 Hz, 0,30 A Max	
Ulostulo	12 VDC, Max 1,5 A, 18 W	12 VDC, Max 2,0 A, 24 W
Liitosjohto (SELV)	24AWG 300V, 1,5 m	
Suojausluokka	LED-nauha: Luokka III / Pistorasia-adaptteri: Luokka II	
Kotelointiluokka	LED-nauha: IP44, adaptteri – IP20	
Käyttölämpötila	+5°C ~ +50°C	
Takuu	3 vuotta	

Tämä tuote

sisältää valonlähteen, jonka energiatehokkuusluokka on F.



Valonlähde ei ole vaihdettavissa



## HUOLTO

Valaisimessa ei ole käyttäjän vaihdettavissa olevia valonlähteitä. Valaisimen verkkovirta-adapterin voi vaihtaa vastaavaan.

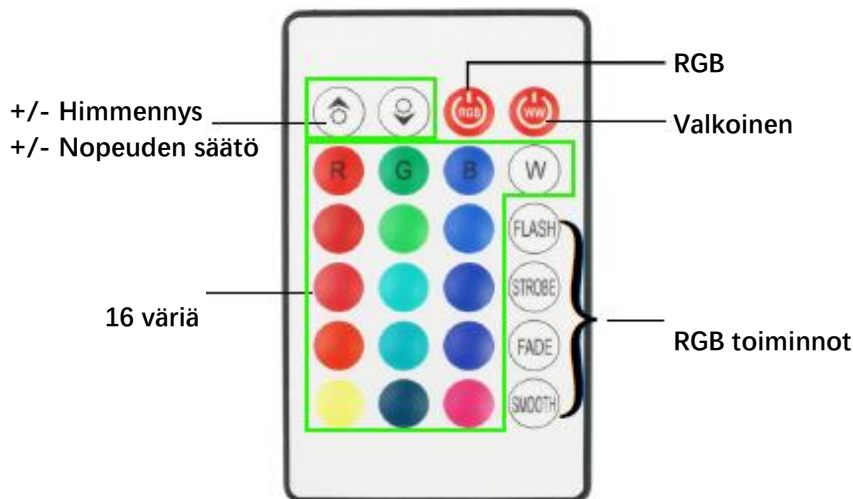
Valaisimen verkkovirta-adapterilla, RGBW-säätimellä, IR-kauko-ohjaimella ja muokkaamattomalla ledinauhalla on kolmen vuoden toimivuustakuu, jolloin toimimaton valaisin voidaan toimittaa takuuhuoltoon korjattavaksi. Takuuajan jälkeen toimimaton valaisin on korjautettava tai hävitettävä elektroniikkajätteenä. Takuu ei kata ulkoisista syistä rikkoutuneita tai muokattuja valaisimia. IR-kauko-ohjaimen paristo ei kuulu takuun alaisuuteen.

Rikkoutuneen valaisimen käyttö on välittömästi lopetettava ja hävitettävä elektroniikkajätteenä.

## PUHDISTUS

Irrota aina verkkovirta-adaptteri pistorasiasta nauhaa puhdistettaessa. Ledinauhaa saa puhdistaa vain pehmeällä liinalla tai vastaavalla ja tarvittaessa vedellä ja miedolla pesuaineella. Anna nauhan kuivua kunnolla puhdistuksen jälkeen ennen käyttöä. Puhdistuksessa ei tule käyttää liuottimia tai vastaavia, jotka voivat vahingoittaa valaisimen pinnoitteita tai rakenteita. Polyuretaanipinnoite voi kellastua jonkin verran ajan myötä UV-säteilyn vaikutuksesta.

## IR - kauko-ohjain



Asenna nappiparisto kauko-ohjaimeen/poista paristoa suojaava eristenauha ennen käyttöä.

Kauko-ohjaimen IR-signaali ei läpäise esteitä, joten RGBW-säädin tulee asentaa näkyville niin, että kauko-ohjaimen IR-signaalin voi suunnata vapaasti sitä kohti.