



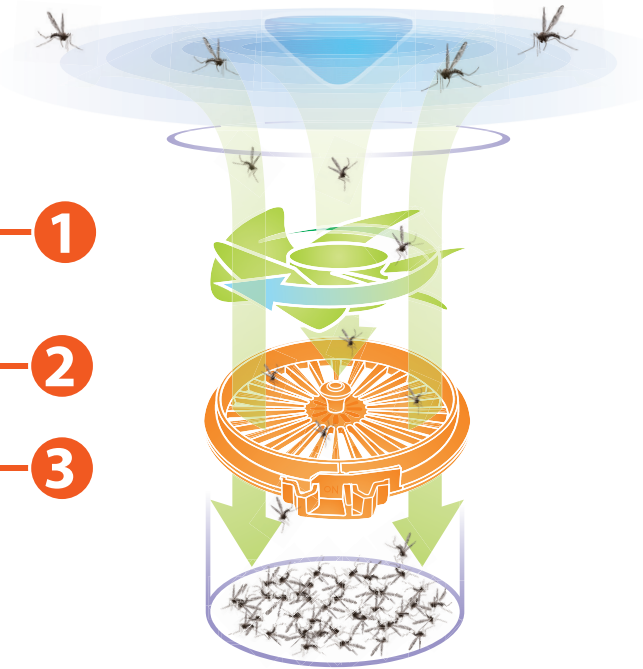
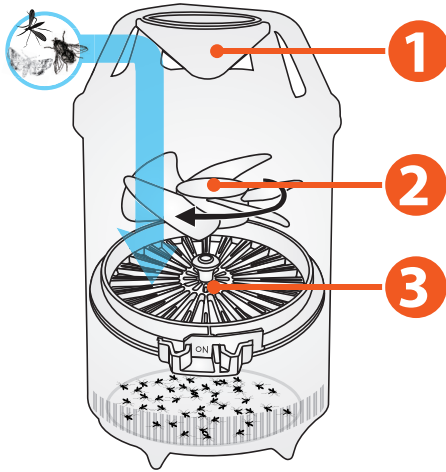
Info/Tootja/Ražotājs/Gamintojas:  
Tammer Brands Oy, Viinikankatu 36,  
33800 Tampere, Finland tammerbrands.fi

ko0725  
**654870**

## EN Electrical insect trap

Size: 140×236 mm

Weight: 523 g



### 1 Ultraviolet ray

The energy efficient UV-LED lights (360-400 nm) produce UV rays to attract flying insects night and day.

### 2 Powerful vacuum action fans

Powerful, yet whisper-quiet fan draws insects into the retaining cage, where they are trapped by the vacuum action, and eventually dehydrate and die (usually within 24 hours). The retaining cage is removable, allowing the contents to be emptied into the trash.

### 3 Escape-proof device

Escape-proof device activates once UV light powers off, no escaping of mosquitos.

#### Turn on the UV Led light

Wide calibre strong wind force

#### Turn off the UV Led light

Partition plates closing

Preventing mosquitos from escaping

### Electrical insect trap

1. Type-C cable connect with AC Adaptor (AC adaptor not including).

2. Slide the power switch on for start working and slide the power switch off position for stop working.

### How to clean the compartment?

Hold the lower and upper parts and twist in anticlockwise (from upper), and take out the escape-proof and rinse the compartment with water.

## Cautions:

1. To prevent mosquitoes from escaping, please turn off the power switch on the product before unplugging the wire.
2. Do not look directly into LED as this may cause damage to your eyes.
3. This product is not a toy.
4. Contains small parts not suitable for children under 5 years of age.



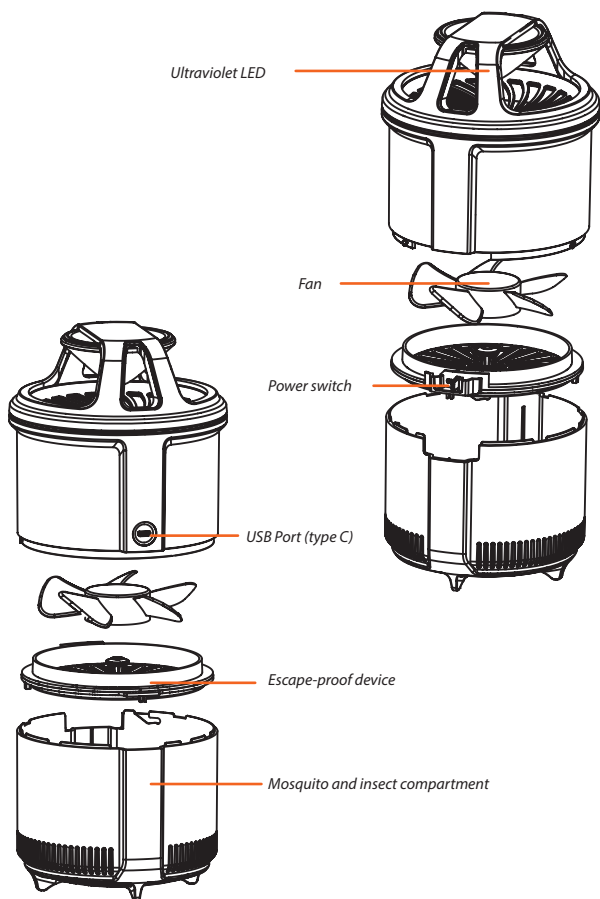
Twist in anticlockwise



Escape-proof device



Easy to clean





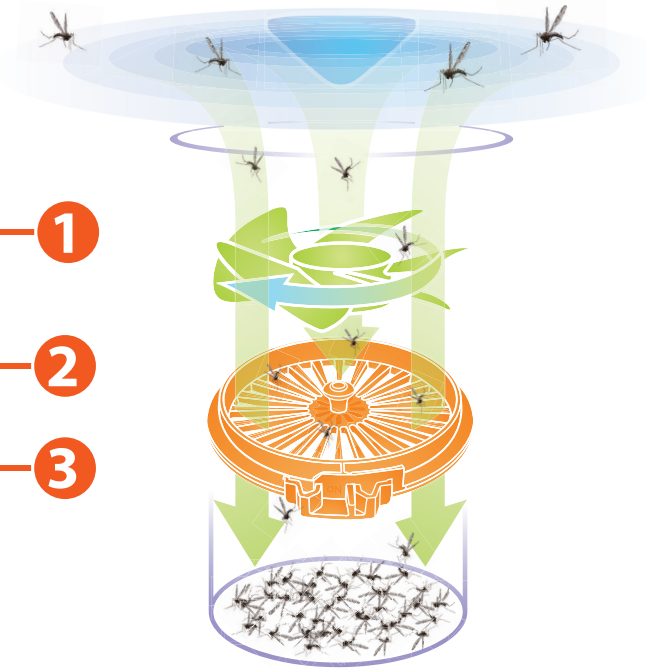
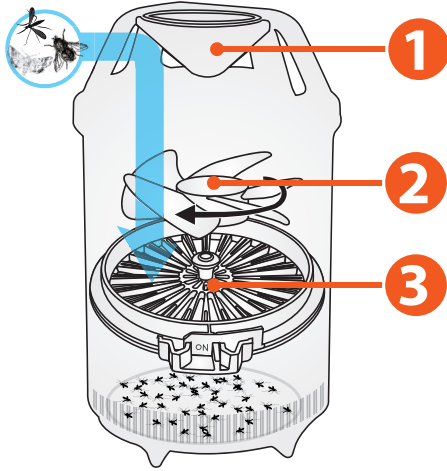
Info/Tootja/Ražotājs/Gamintojas:  
Tammer Brands Oy, Viinikankatu 36,  
33800 Tampere, Finland tammerbrands.fi

ko0725  
**654870**

## EN Sähköinen hyönteispyydys

Koko: 140x236 mm

Paino: 523 g



### 1 Ultraviolettisäde

Energiatehokkaat UV-LED-valot (360-400 nm) tuottavat UV-säteitä, jotka houkuttelevat lentäviä hyönteisiä ympäri vuorokauden.

### 2 Tehokkaat imutuulettimet

Tehokas, mutta hiljainen tuuletin imee hyönteiset säilytyskehikkoon, jossa ne jäävät imuun ja kuivuvat lopulta kuoliaiksi (yleensä 24 tunnin kuluessa). Säilytyskehikko on irrotettava, joten sen sisältö voidaan tyhjentää roskiin.

### 3 Pakokeinoton laite

Pakokeinoton laite aktivoituu, kun UV-valo sammuu, joten hyönteiset eivät pääse pakenemaan.

#### Kytke UV-LED-valo päälle

Laaja ja voimakas tuuli voima

#### Sammuta UV-LED-valo

Sulkeutuvat välilyvyt

Estää hyttysten pakenemisen

### Sähköinen hyönteispyydys

1. Liitä C-tyyppinen kaapeli verkkolaitteeseen (verkkolaite ei sisälly toimitukseen).
2. Kytke virta päälle käynnistämiseksi ja sammuta virta sammuttamiseksi.

### Kuinka puhdistaa säiliö?

Pidä kiinni ala- ja yläosasta ja kierrä vastapäivään (ylhäältä), poista pakosuojuus ja huuhtelee säiliö vedellä.

## Varoitukset:

1. Estääksesi hyttysten pakenemisen, sammuta laitteen virta ennen kuin irrotat johdon.
2. Älä katso suoraan LED-valoa, sillä se voi vahingoittaa silmiäsi.
3. Tämä tuote ei ole lelu.
4. Sisältää pieniä osia, jotka eivät sovellu alle 5-vuotiaille lapsille.



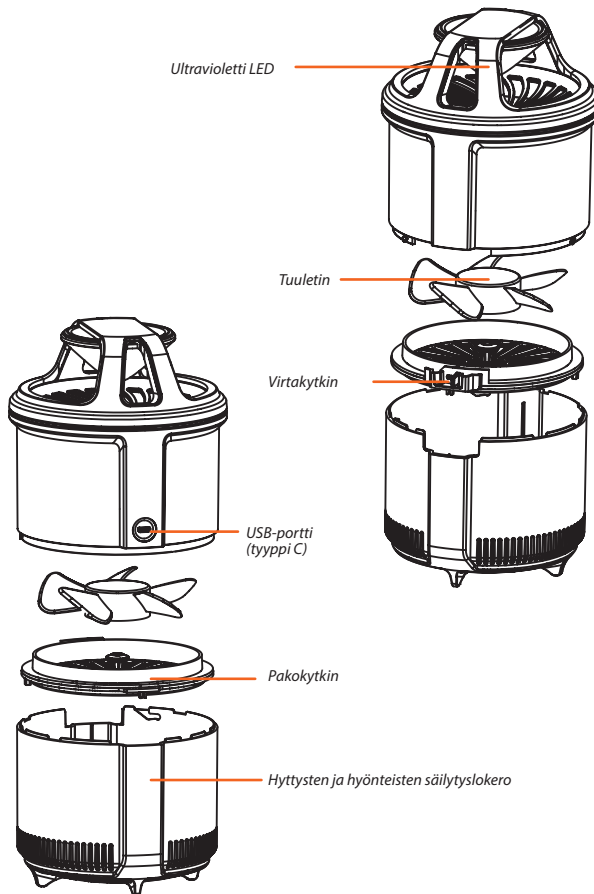
Kierrä vastapäivään



Pakokytkin



Helppo puhdistaa



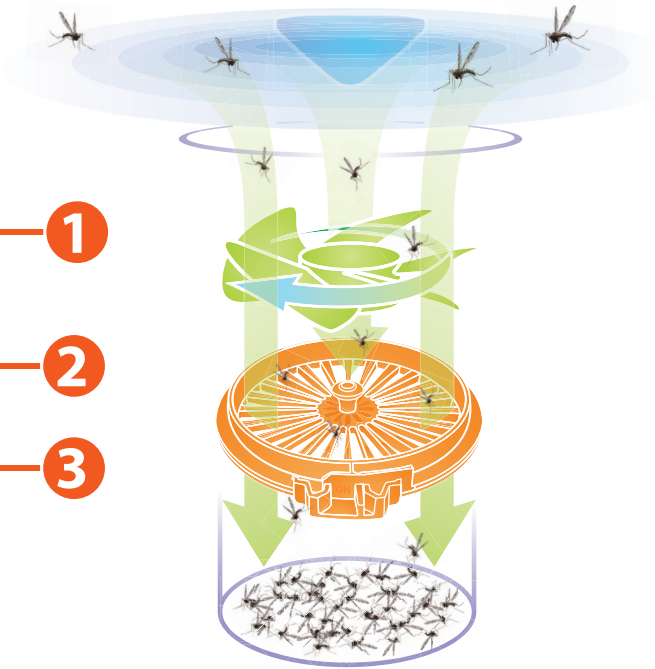
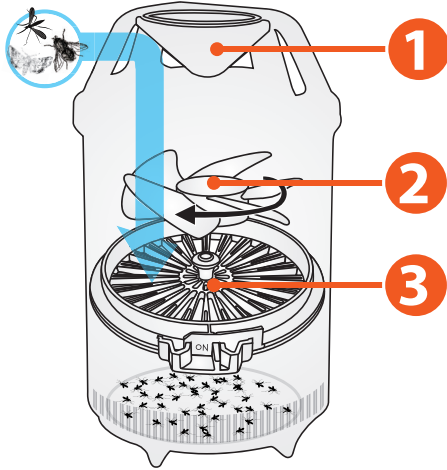


Info/Tootja/Ražotājs/Gamintojas:  
Tammer Brands Oy, Viinikankatu 36,  
33800 Tampere, Finland tammerbrands.fi

ko0725  
**654870**

## SV Elektrisk insektsfälla

Storlek: 140×236 mm  
Vikt: 523 g



### 1 Ultraviolett strålning

De energieffektiva UV-LED-lamporna (360-400 nm) avger UV-strålning som lockar flygande insekter både dag och natt.

### 2 Kraftfulla vakuumfläktar

Kraftfulla, men tysta fläktar suger in insekterna i buren, där de fångas av vakuumet och så småningom torkar ut och dör (vanligtvis inom 24 timmar). Buren är avtagbar, så att innehållet kan tömmas i soporna.

### 3 Flyktsäker anordning

Den flyktsäkra anordningen aktiveras när UV-ljuset stängs av, så att inga myggor kan fly.

#### Slå på UV-LED-lampan

Bred och stark vindkraft

#### Stäng av UV-LED-lampan

Skillnadsplattor stängs

Förhindrar att myggor flyr

### Elektrisk insektsfälla

1. Anslut typ C-kabeln till nätadaptern (nätadapter ingår ej).
2. Slå på strömbrytaren för att starta och stäng av strömbrytaren för att stänga av.

### Hur rengör man facket?

Håll fast den nedre och övre delen och vrid moturs (från den övre delen), ta ut det utrymningssäkra locket och skölj facket med vatten.

## Varningar:

1. För att förhindra att myggor flyr, stäng av strömbrytaren på produkten innan du drar ur sladden.
2. Titta inte direkt in i LED-lampan, eftersom detta kan skada ögonen.
3. Denna produkt är inte en leksak.
4. Innehåller små delar som inte är lämpliga för barn under 5 år.



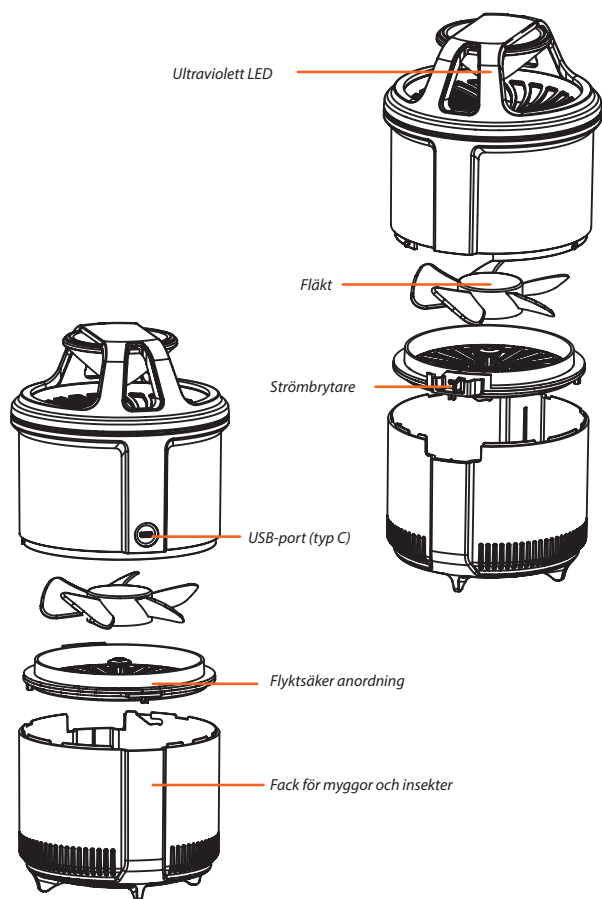
Vrid moturs



Flyksäker anordning



Lätt att rengöra





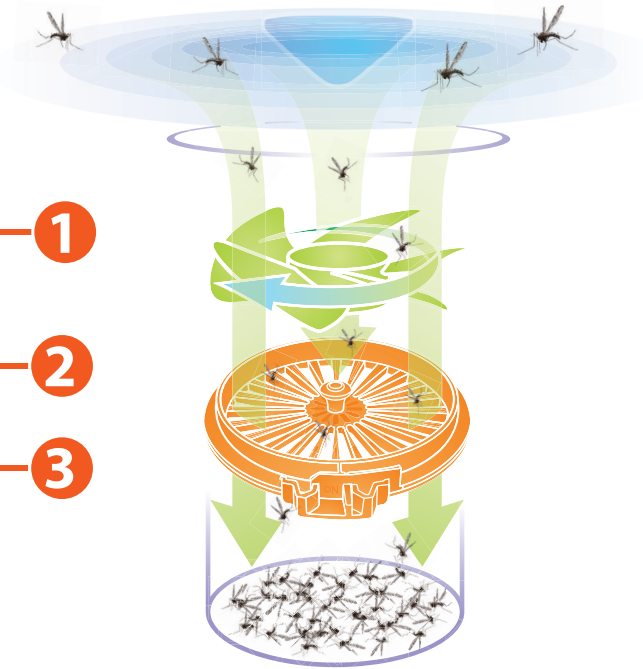
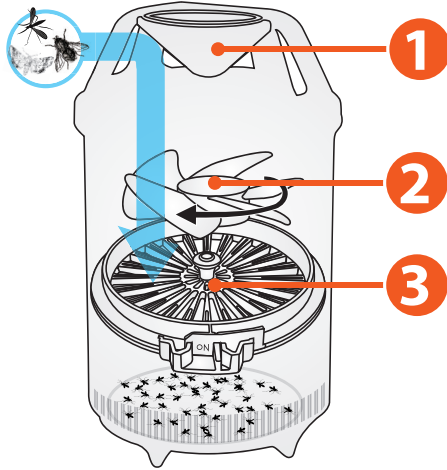
Info/Tootja/Ražotājs/Gamintojas:  
Tammer Brands Oy, Viinikankatu 36,  
33800 Tampere, Finland tammerbrands.fi

ko0725  
**654870**

## DK Elektrisk insektfælde

Størrelse: 140×236 mm

Vægt: 523 g



### 1 Ultraviolet stråling

De energieffektive UV-LED-lamper (360-400 nm) producerer UV-stråler, der tiltrækker flyvende insekter døgnet rundt.

### 2 Kraftige vakuumentilatorer

Kraftige, men støjsvage ventilatorer suger insekter ind i fangstburet, hvor de fanges af vakuummet og til sidst dehydrerer og dør (normalt inden for 24 timer). Fangstburet kan fjernes, så indholdet kan tømmes i skraldespanden.

### 3 Flugtsikret anordning

Den flugtsikrede anordning aktiveres, når UV-lyset slukkes, så myg ikke kan undslippe.

#### Tænd UV-LED-lyset

Bred kalibre og stærk vindkraft

#### Sluk UV-LED-lyset

Skilleplader lukkes  
Forhindrer myg i at undslippe

### Elektrisk insektfælde

1. Type C-kabel tilsluttes AC-adapter (AC-adapter medfølger ikke).
2. Skub afbryderen til start for at starte, og skub afbryderen til stop for at stoppe.

### Hvordan rengøres rummet?

Hold fast i den nederste og øverste del, drej mod uret (fra oven) og tag den udskiftelige del ud. Skyl rummet med vand.

## Advarsler:

1. For at forhindre myg i at undslippe skal du slukke for produktet, før du trækker ledningen ud.
2. Se ikke direkte ind i LED'en, da dette kan beskadige dine øjne.
3. Dette produkt er ikke et legetøj.
4. Indeholder små dele, der ikke er egnet til børn under 5 år.



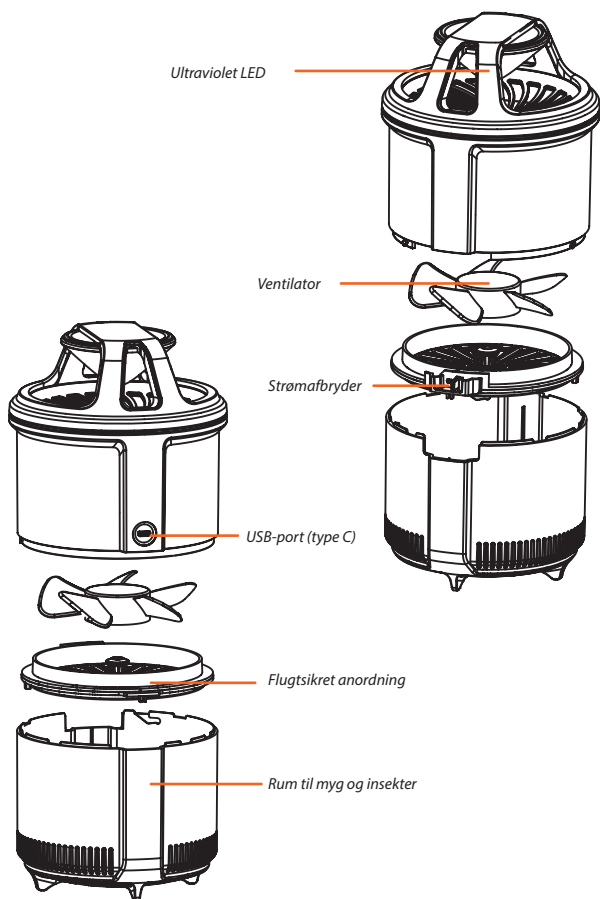
Drej mod uret



Flugtsikret anordning



Let at rengøre





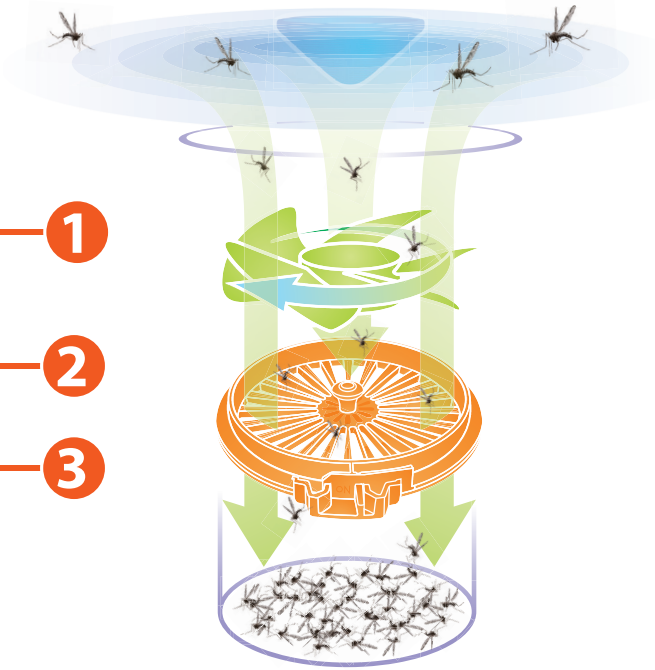
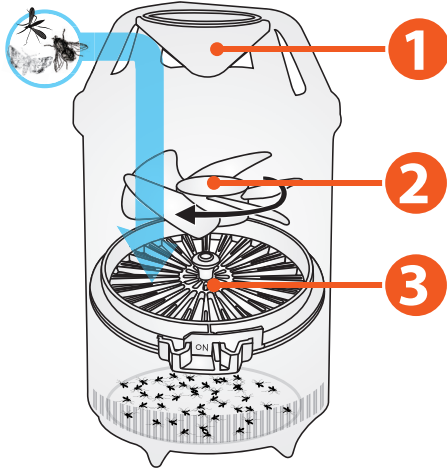
Info/Tootja/Ražotājs/Gamintojas:  
Tammer Brands Oy, Viinikankatu 36,  
33800 Tampere, Finland tammerbrands.fi

ko0725  
**654870**

## NO Elektrisk insektfelle

Størrelse: 140x236 mm

Vekt: 523 g



### 1 Ultrafiolett stråling

De energieffektive UV-LED-lampene (360-400 nm) avgir UV-stråler som tiltrekker flygende insekter både dag og natt.

### 2 Kraftige vifter

Kraftige, men stillegående vifter suger insekter inn i beholderen, hvor de fanges av vakuemet og til slutt tørker ut og dør (vanligvis innen 24 timer). Beholderen kan tas ut, slik at innholdet kan tømmes i søpla.

### 3 Rømningssikker

Rømningssikringen aktiveres når UV-lyset slås av, slik at myggene ikke kan rømme.

#### Slå på UV-LED-lyset

Bred kalibre sterk vindkraft

#### Slå av UV-LED-lyset

Skilleplater lukkes

Hindrer mygg i å rømme

### Elektrisk insektfelle

1. Koble type C-kabelen til AC-adapteren (AC-adapter er ikke inkludert).
2. Skyv strømbryteren til på for å starte, og skyv den til av for å stoppe.

### Hvordan rengjør du kammeret?

Hold fast i den nedre og øvre delen og vri mot klokken (fra øvre del), ta ut den utlørsikre delen og skyll kammeret med vann.

## Forsiktighetsregler:

1. For å forhindre at mygg rømmer, må du slå av strømbryteren på produktet før du trekker ut ledningen.
2. Ikke se direkte på LED-lampen, da dette kan skade øynene.
3. Dette produktet er ikke et leketøy.
4. Inneholder små deler som ikke er egnet for barn under 5 år.



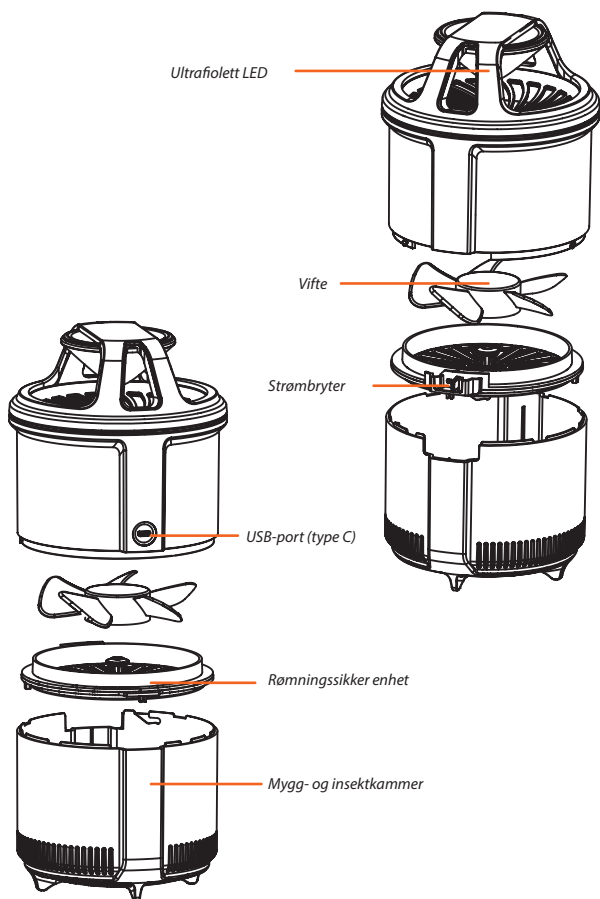
Vri mot klokken



Rømningsikker enhet



Enkel å rengjøre



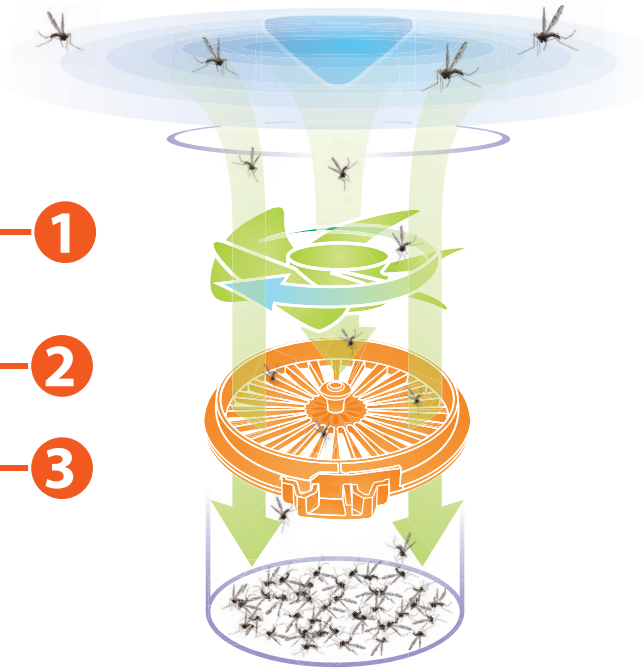
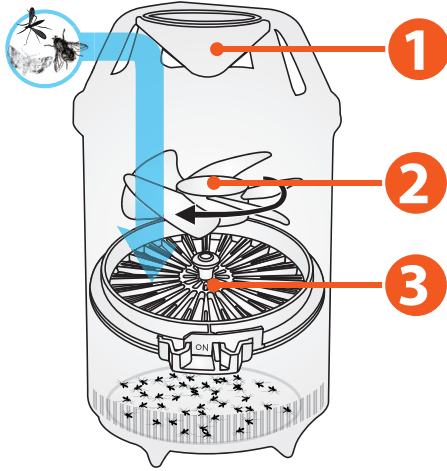


Info/Tootja/Ražotäjs/Gamintojas:  
Tammer Brands Oy, Viinikankatu 36,  
33800 Tampere, Finland tammerbrands.fi

ko0725  
**654870**

## ET Elektriline putukapüüdja

Suurus: 140×236 mm  
Kaal: 523 g



### 1 Ultraviolettkiir

Energiasäästlikud UV-LED-lambid (360–400 nm) tekitavad ultraviolettkiirgust, mis meelitab ööpäevaringselt ligi lendavaid putukaid.

### 2 Võimsad vaakumventilaatorid

Võimas, kuid vaikselt töötav ventilaator imeb putukad kinnihoidvasse puuri, kus nad vaakumjõu toimele kinni jäävad, kuivavad ja surevad (tavaliselt 24 tunni jooksul). Kinnihoidva puuri saab eemaldada, et selle sisu prügikasti tühjendada.

### 3 Põgenemiskindel seade

Põgenemiskindel seade aktiveerub, kui UV-valgus lülitub välja, mistõttu sääsked ei pääse põgenema.

#### Lülitage UV-LED-valgus sisse

Lai ja tugev tuulejõud

#### Lülitage UV-LED-valgus välja

Eraldusplaadid sulguvad  
Takistab sääskede põgenemist

### Elektriline putukapüümis

1. Ühendage C-tüüpi kaabel AC-adaptoriga (AC-adapter ei kuulu komplekti).
2. Lülitage toitelüliti sisse, et seade hakkaks tööle, ja lülitage toitelüliti välja, et seade peatuks.

### Kuidas puhastada kambrit?

Hoidke kinni alumisest ja ülemisest osast ning keerake vastupäeva (ülemisest osast), võtke välja põgenemiskindel osa ja loputage kambrit veega.

## Ettevaatusabinõud:

1. Et sääsked ei pääseks põgenema, lülitage toitelüliti välja enne juhtme pistikupesa väljavõtmist.
2. Ärge vaadake otse LED-i, kuna see võib kahjustada teie silmi.
3. See toode ei ole mänguasi.
4. Sisaldab väikeseid osi, mis ei sobi alla 5-aastastele lastele.



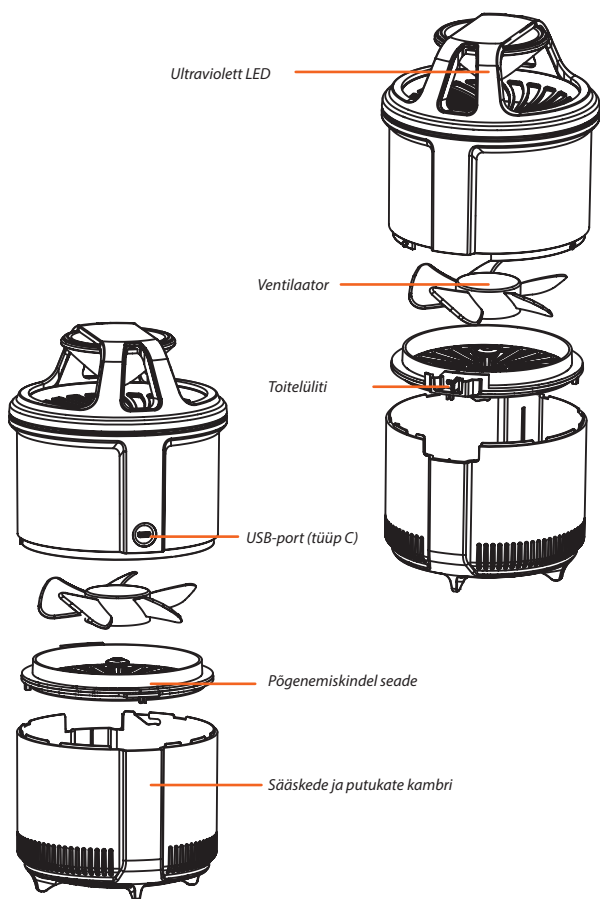
Pöörake vastupäeva



Põgenemiskindel seade



Lihntne puhastada





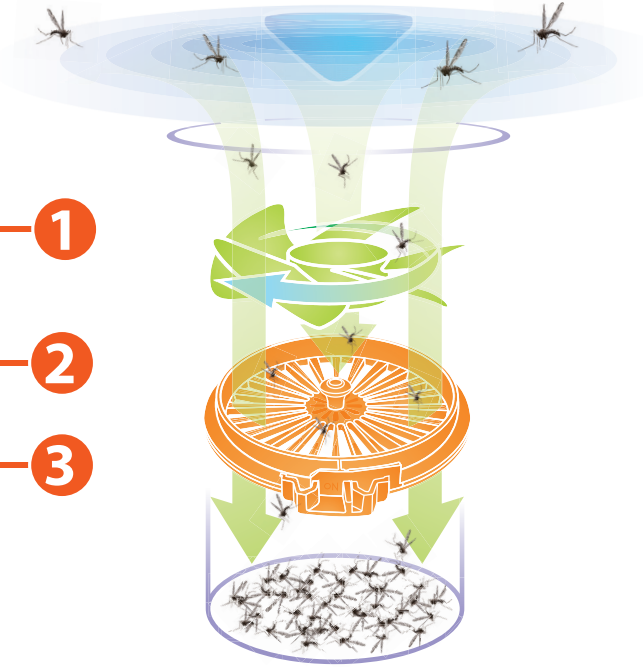
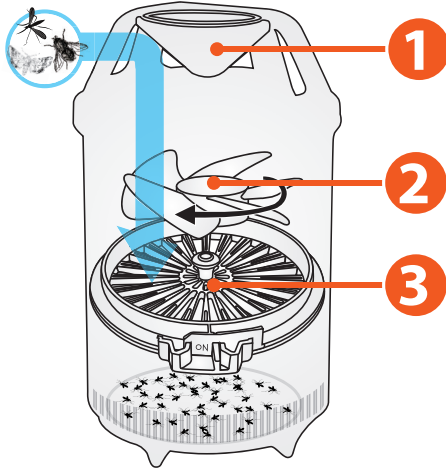
Info/Tootja/Ražotājs/Gamintojas:  
Tammer Brands Oy, Viinikankatu 36,  
33800 Tampere, Finland tammerbrands.fi

ko0725  
**654870**

## LV Elektriskais kukaiņu lamatas

Izmērs: 140×236 mm

Svars: 523 g



### 1 Ultravioletais stars

Energoefektīvās UV-LED lampas (360-400 nm) raida ultravioletos starus, kas naktis un dienas laikā piesaista lidojošos kukaiņus.

### 2 Jaudīgi vakuuma ventilatori

Jaudīgi, bet klusi ventilatori ievilk kukaiņus uzglabāšanas kamerā, kur tie tiek ieslodzīti vakuuma iedarbībā un galu galā izžūst un mirst (parasti 24 stundu laikā). Uzglabāšanas kamera ir noņemama, ļaujot tās saturu iztukšot atkritumos.

### 3 Izbēgšanas neiespējamības ierīce

Izbēgšanas neiespējamības ierīce aktivizējas, kad UV gaisma izslēdzas, neļaujot odiem izbēgt.

#### Ieslēdziet UV LED gaismu

Plaša kalibra spēcīga vēja spēks

#### Izslēdziet UV LED gaismu

Dališanas plāksnes aizveras

Novērš moskītu izkļūšanu

### Elektriskais kukaiņu slazds

1. C tipa kabelis savienojams ar maiņstrāvas adapteri (maiņstrāvas adapteris nav iekļauts).

2. Lai sāktu darbu, ieslēdziet barošanas slēdzi, un, lai pārtrauktu darbu, izslēdziet barošanas slēdzi.

### Kā iztīrīt nodalījumu?

Turiet apakšējo un augšējo daļu un pagrieziet pretēji pulksteņa rādītāja virzienam (no augšas), izņemiet aizsargu un izskalojiet nodalījumu ar ūdeni.

## Piesardzība:

1. Lai neļautu odiem izbēgt, pirms atvienojat vadu, izslēdziet barošanas slēdzi uz produkta.
2. Neskatīties tieši LED, jo tas var bojāt acis.
3. Šis produkts nav rotaļlieta.
4. Satur sīkas detaļas, kas nav piemērotas bērniem līdz 5 gadu vecumam.



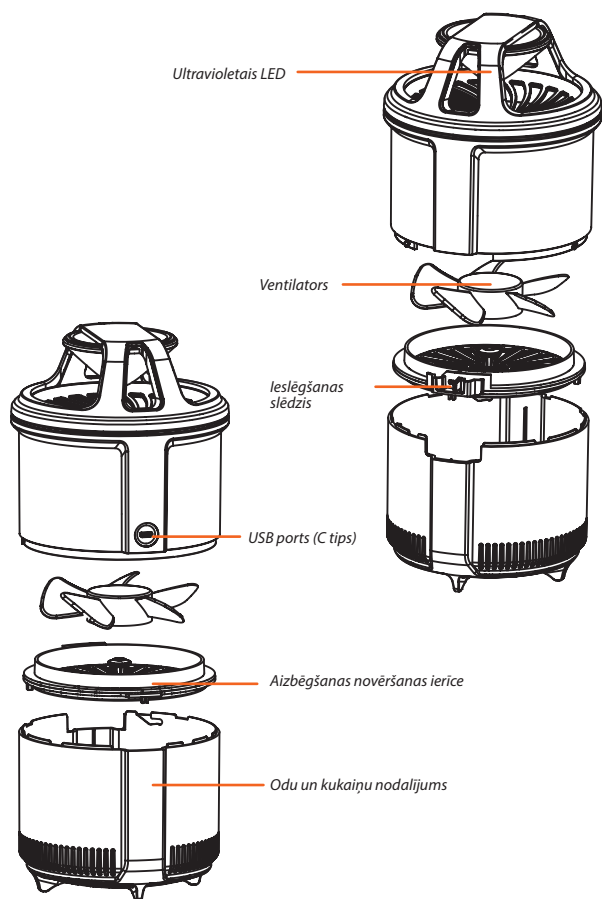
Pagrieziet pretēji pulksteņa rādītāja virzienam



Aizbēgšanas novēršanas ierīce



Viegli tirāms



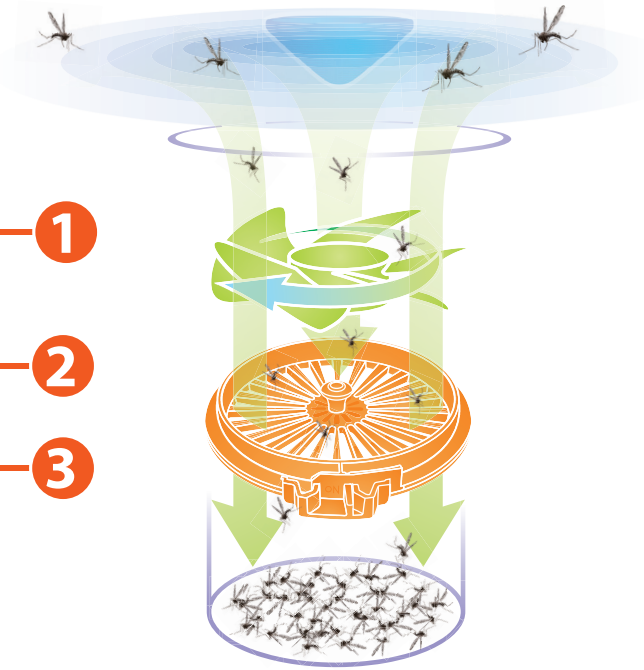
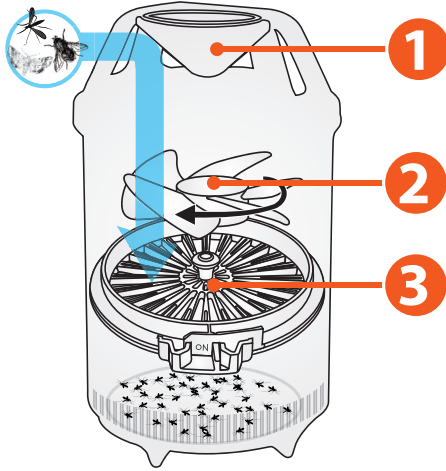


Info/Tootja/Ražotājs/Gamintojas:  
Tammer Brands Oy, Viinikankatu 36,  
33800 Tampere, Finland tammerbrands.fi

ko0725  
**654870**

## LT Elektrinis vabzdžių gaudyklė

Dydis: 140×236 mm  
Svoris: 523 g



### 1 Ultravioletinių spindulių

Energiją taupantys UV-LED šviesos diodai (360-400 nm) skleidžia ultravioletinius spindulius, kurie pritraukia skraidančius vabzdžius dieną ir naktį.

### 2 Galingi vakuuminiai ventiliatoriai

Galingi, bet tylūs ventiliatoriai įtraukia vabzdžius į sulaikymo kamerą, kur jie yra sulaikomi vakuuminės jėgos ir galiausiai išdžiūsta ir miršta (paprastai per 24 valandas). Sulaikymo kamera yra nuimama, todėl jos turinį galima ištuštinti į šiukšliadėžę.

### 3 Apsauginis įtaisas

Apsauginis įtaisas įsijungia, kai ultravioletinė lemputė išsijungia, todėl uodai negali pabėgti.

#### Įjunkite UV LED šviesą

Platus kalibras ir stipri vėjo jėga

#### Išjunkite UV LED šviesą

Uždaromos skiriamosios plokštės  
Neleidžia uodams pabėgti

## Elektrinis vabzdžių gaudyklė

1. C tipo kabelis jungiamas prie kintamosios srovės adapterio (kintamosios srovės adapteris nėra įtrauktas).
2. Norėdami pradėti veikti, įjunkite maitinimo jungiklį, o norėdami sustabdyti veikimą, išjunkite maitinimo jungiklį.

## Kaip valyti skyrių?

Laikykite apatinę ir viršutinę dalis ir pasukite prieš laikrodžio rodyklę (nuo viršaus), išimkite apsaugą nuo iškritimo ir nuplaukite skyrių vandeniu.

## Atsargumo priemonės:

1. Kad uodai nepabėgtų, prieš išjungdami laidą iš kištuko, išjunkite maitinimo jungiklį ant produkto.
2. Nežiūrėkite tiesiai į LED, nes tai gali pakenkti jūsų akims.
3. Šis produktas nėra žaizlas.
4. Sudėtyje yra smulkių dalių, netinkamų vaikams iki 5 metų.



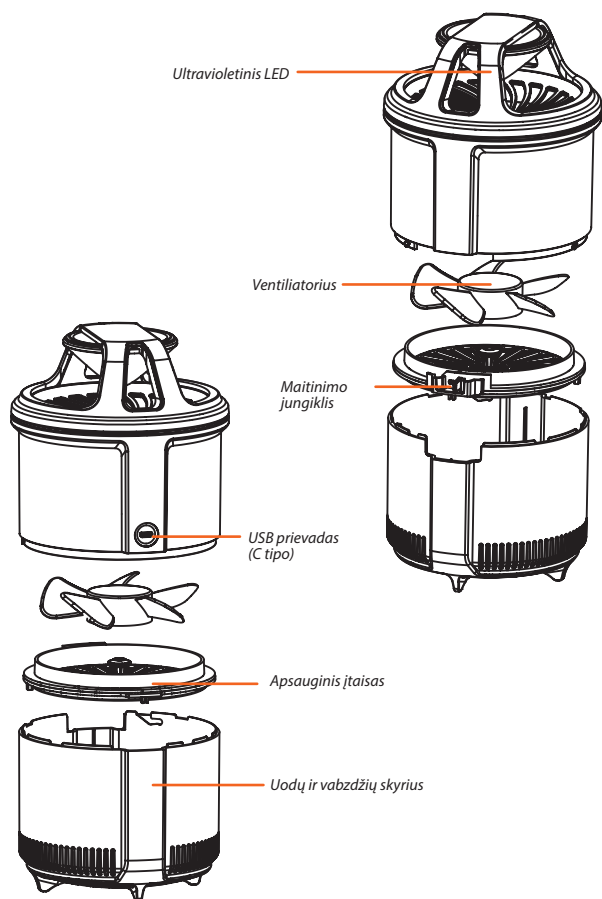
Pasukite prieš laikrodžio rodyklę



Apsauginis įtaisas



Lengvai valomas



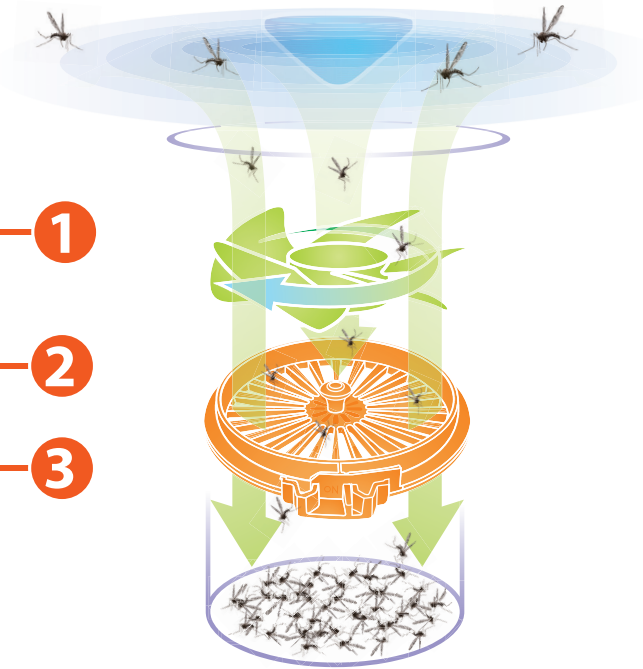
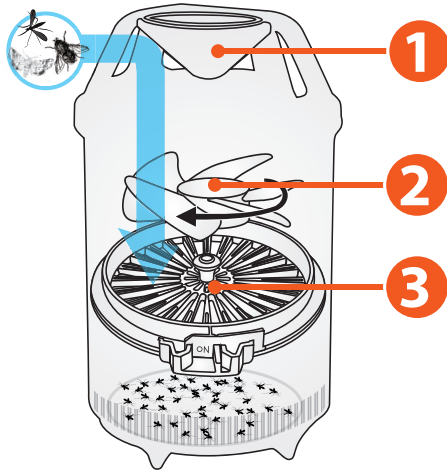


Info/Tootja/Ražotājs/Gamintojas:  
Tammer Brands Oy, Viinikankatu 36,  
33800 Tampere, Finland tammerbrands.fi

ko0725  
**654870**

## DE Elektrische Insektenfalle

Größe: 140 × 236 mm  
Gewicht: 523 g



### 1 Ultraviolettstrahlung

Die energieeffizienten UV-LED-Lampen (360–400 nm) erzeugen UV-Strahlen, um fliegende Insekten Tag und Nacht anzulocken.

### 2 Leistungsstarke Ventilatoren

Leistungsstarke, aber flüsterleise Ventilatoren saugen Insekten in den Auffangbehälter, wo sie durch den Unterdruck gefangen werden und schließlich austrocknen und sterben (in der Regel innerhalb von 24 Stunden). Der Auffangbehälter ist herausnehmbar, sodass der Inhalt in den Müll entsorgt werden kann.

### 3 Ausbruchsicher

Die Ausbruchsicherung wird aktiviert, sobald das UV-Licht ausgeschaltet wird, sodass keine Mücken entkommen können.

#### UV-LED-Licht einschalten

Breite Windkraft

#### UV-LED-Licht ausschalten

Trennplatten schließen

Verhindert das Entkommen von Mücken

### Elektrische Insektenfalle

1. Typ-C-Kabel mit Netzteil verbinden (Netzteil nicht im Lieferumfang enthalten).
2. Schalten Sie den Netzschalter zum Starten ein und zum Stoppen wieder aus.

### Wie reinigt man das Fach?

Halten Sie den unteren und oberen Teil fest, drehen Sie ihn gegen den Uhrzeigersinn (von oben) und nehmen Sie die Auslaufsicherung heraus. Spülen Sie das Fach mit Wasser aus.

## Vorsichtsmaßnahmen:

1. Um zu verhindern, dass Moskitos entkommen, schalten Sie bitte den Netzschalter am Produkt aus, bevor Sie das Kabel ziehen.
2. Schauen Sie nicht direkt in die LED, da dies zu Augenschäden führen kann.
3. Dieses Produkt ist kein Spielzeug.
4. Enthält Kleinteile, die für Kinder unter 5 Jahren nicht geeignet sind.



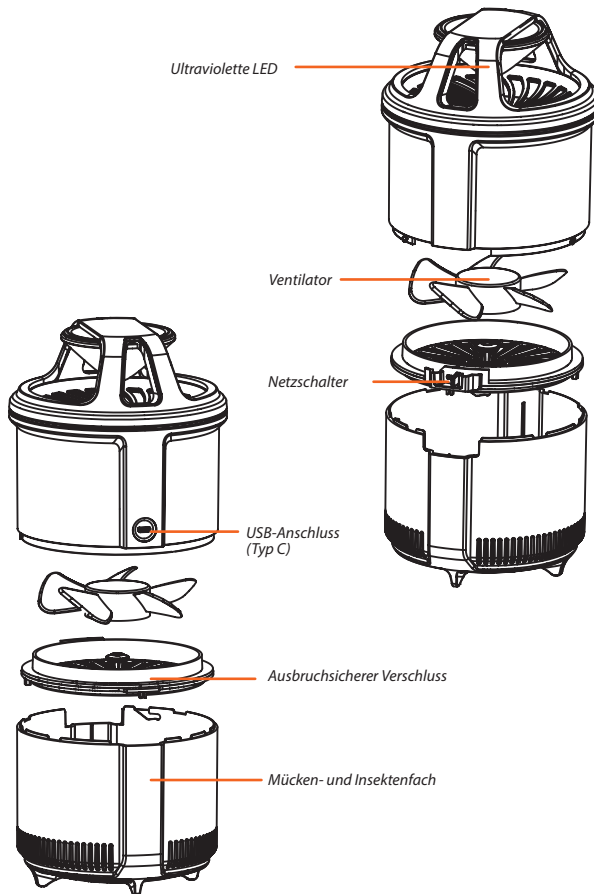
Gegen den Uhrzeigersinn drehen



Ausbruchsicherer Verschluss



Leicht zu reinigen





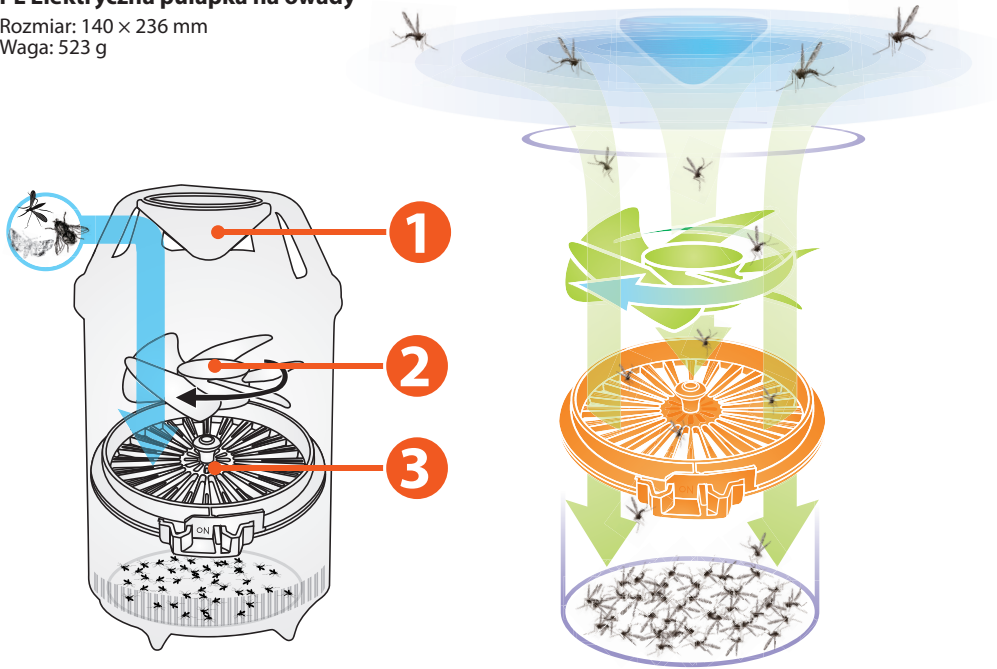
Info/Tootja/Ražotājs/Gamintojas:  
Tammer Brands Oy, Viinikankatu 36,  
33800 Tampere, Finland tammerbrands.fi

ko0725  
**654870**

## PL Elektryczna pułapka na owady

Rozmiar: 140 × 236 mm

Waga: 523 g



### 1 Promień ultrafioletowy

Energooszczędne diody UV-LED (360-400 nm) wytwarzają promienie UV, które przyciągają owady latające w dzień i w nocy.

### 2 Wydajne wentylatory próżniowe

Wydajny, ale cichy wentylator zasysa owady do klatki, gdzie są uwięzione przez działanie próżni i ostatecznie wysychają i giną (zwykle w ciągu 24 godzin). Klatka jest wyjmowana, co pozwala na opróżnienie zawartości do kosza.

### 3 Urządzenie zapobiegające ucieczce

Urządzenie zapobiegające ucieczce aktywuje się po wyłączeniu światła UV, uniemożliwiając ucieczkę komarów.

#### Włącz światło UV LED

Szeroki zasięg i silny nawiew

#### Wyłącz światło UV LED

Zamknięcie przegród

Zapobieganie ucieczce komarów

### Elektryczna pułapka na owady

1. Podłącz kabel typu C do zasilacza sieciowego (zasilacz nie wchodzi w skład zestawu).

2. Przesuń przełącznik zasilania do pozycji włączonej, aby rozpocząć pracę, i do pozycji wyłączonej, aby zatrzymać pracę.

### Jak wyczyścić komorę?

Trzymaj dolną i górną część i obróć w kierunku przeciwnym do ruchu wskazówek zegara (od góry), a następnie wyjmij zabezpieczenie przed wypadnięciem i przepłucz komorę wodą.

## Ostrzeżenia:

1. Aby zapobiec ucieczce komarów, przed odłączeniem przewodu należy wyłączyć zasilanie urządzenia.
2. Nie patrz bezpośrednio na diodę LED, ponieważ może to spowodować uszkodzenie wzroku.
3. Ten produkt nie jest zabawką.
4. Zawiera małe części, które nie są odpowiednie dla dzieci poniżej 5 roku życia.



Obróć w kierunku przeciwnym do ruchu wskazówek zegara



Urządzenie zabezpieczające przed uciezką



Łatwe czyszczenie

