

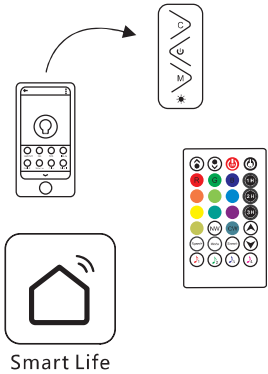


Älykäs LED-valonauha RGBIC+CCTIC, 5M, Wifi

Käyttöohje



Sovellus / Ohjausyksikkö / Kaukosäädin



03

Sovelluksen käyttöönotto ("Smart Life" App)

1. Lataa "Smart Life"-sovellus App Storesta (iOS) tai Google Play -kaupasta (Android).
2. Luo tili tai kirjaudu sisään.
3. Yhdistä puhelin virtalähteeseen, kytke virta, ja avaa sovellus.

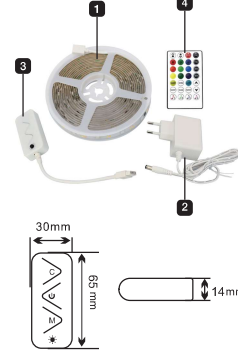


Turvallisuusohjeet

- Varmista ennen liittämistä, että virtalähteen jännite vastaa verkkosi jännitettä.
- Älä sijoita laitetta lähelle lämmönlähteitä tai suoraan auringonvaloon.
- Tämä tuote ei ole lelu – älä anna lasten leikkiä LED-nauhalla.
- Sähkölaitteiden korjaukset tulee antaa vain pätevän henkilöstön tehtäväksi.
- Tuote on tarkoitettu ainoastaan kotitalouskäyttöön.
- Älä käytä laitetta viallisella pistokkeella tai johdolla.
- Jos virtajohto on vaurioitunut, se on vaihdettava valmistajan tai valtuutetun huoltohenkilön toimesta.
- Käytä laitetta vain sen tarkoitettulla tavalla.
- Irrota virtajohto, kun laitetta ei käytetä.
- Älä altista tai hävitä LED-nauhaa tulella.
- Älä käytä LED-nauhaa kierteellä – se voi aiheuttaa ylikuumenemista.
- Älä katso suoraan LED-valoihin.

01

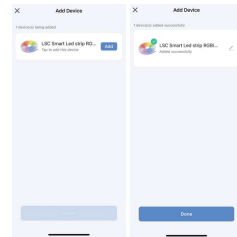
1. LED-nauha
2. Virtalähde
3. Ohjain
4. Kaukosäädin (sisältää 1 x CR2032-pariston)



4. Aktivoi Bluetooth puhelimesi.

Pidä ohjaimen virtapainiketta painettuna 3 sekuntia. LED vilkkuu nopeasti.

Paina sovelluksessa "Lisää laite"-painiketta. Valitse "LSC Smart LED Strip RGBIC+CCTIC 5M".



Valitse huone ja viimeistele asennus.

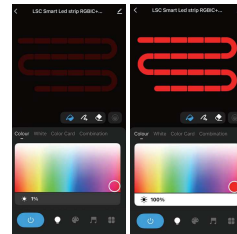
04

Toimintaohjeet

1. Virran kytkentä/katkaisu

Napauta sovelluksen alareunassa olevaa virtakuvaketta.

Tällä painikkeella voit kytkeä LED-nauhan päälle tai pois.



2. Valotila

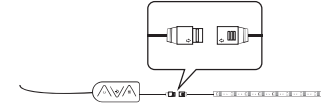
Napauta "Polttimo"-kuvaketta sovelluksen alareunassa.

Valittavana on 55 eri väriä.

Voit säätää kirkkautta 1 % – 100 % välillä.

Yleiskatsaus

Asennuskaavio



Käyttötavat

1) Manuaalinen ohjaus kolmella painikkeella

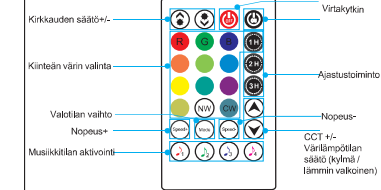


C : Vaihda valotilaa

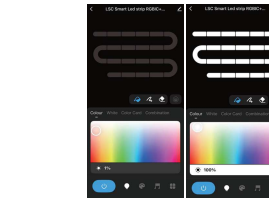
ON/OFF

Pida painiketta painettuna 5 sekunnin ajan, jolloin laite siirtyy verkkopariston-tilaan, LED-nauhan punainen valo vilkkuu 180 sekunnin ajan. Tänä aikana voit yhdistää laitteen Smart Life -sovellukseen, tai käyttää kaukosäädintä vilkkumisen loputtua.

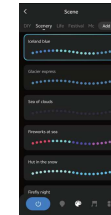
M : Vaihda toimintatilaa



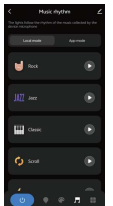
02



3. Tilannevalaistus: Napauta "Tilanne"-kuvaketta sovelluksen alareunassa. Käytettävissä on 64 valmiista valaistustilaa.



4. Musiikkitila: Napauta "Nuotimerkki"-kuvaketta sovelluksessa.



Paikallinen tila:

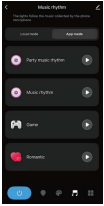
- LED-nauhassa oleva sisäänrakennettu mikrofoni kuuntelee huoneessa soivaa musiikkia. Valittavana on 6 musiikkitilaa: Rock, Jazz, Klassinen, Scroll, Energia, Spektri. Valot seuraavat musiikin rytmiä, jonka LED-nauhan mikrofoni tunnistaa.

Sovellustila:

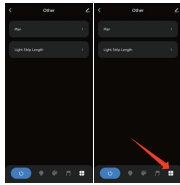
Salli puhelimen mikrofonin käyttö. LED-nauha käyttää puhelimen mikrofonia musiikin kuunteluun. Valittavissa 4 tilaa: Bile, Musiikki, Peli, Romanttinen.

05

Valot seuraavat musiikin rytmiä, jonka älypuhelimien mikrofonit rekisteröi.



5. Laadi aikataulu: Aseta haluamasi ajastus täältä.

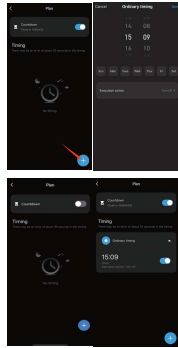


06

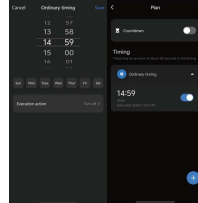
Laskenta-ajastin
Aseta aika, jonka kuluttua LED-nauha sammuu automaattisesti.

Säännöllinen ajastus:
Paina "+"-painiketta asettaaksesi normaalin ajastintoiminnon.

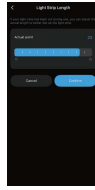
Voit valita viikonpäivät ja kellonajan.



Voit määrittää ajastimen, joka kytkee LED-nauhan automaattisesti päälle ja pois määritettyinä aikoina ja viikonpäivinä.

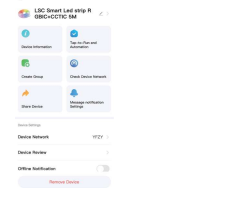


LED-nauhan pituus
Täällä voit säätää LED-nauhan aktiivisen valon pituutta.

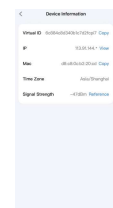


07

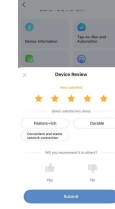
6. Asetukset
(Napsauta oikean yläkulman asetuskuvaetta avataksesi asetukset)



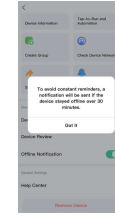
1) Laitetiedot



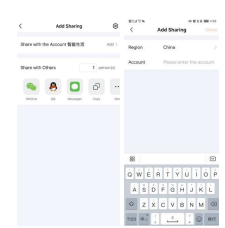
2) Laittearviointi
Voit antaa arvostelun LED-nauhalle.



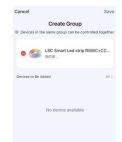
3) Ilmoitus offline-tilasta



4) Jaa laite Voit jakaa laitteen muille käyttäjille yhteystiedoista, jotka käyttävät samaa sovellusta.



5) Luo ryhmä Voit yhdistää muita "Smart Life" -sovellukseen liitettyjä laitteita ryhmäksi ja ohjata niitä samanaikaisesti.

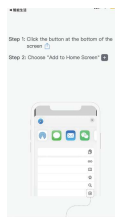


08

6) UKK ja palaute Tarkista usein kysytyt kysymykset ja löydä ratkaisuja mahdollisiin ongelmiin.

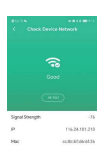


7) Lisää aloitusnäyttöön Luo pikakuva puhelimesi kotinäytölle.

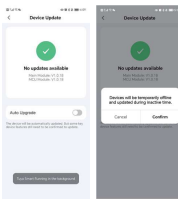


09

8) Tarkista laitteen verkko Näet täältä laitteen Wifi signaalin voimakkuuden, IP-osoitteen ja MAC-osoitteen.

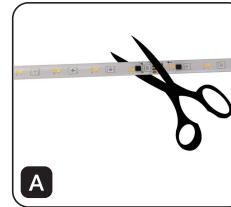


9) Laitteen päivitys Napsauta tästä tarkistaaksesi, onko LED-nauhalle saatavilla ohjelmistopäivityksiä.



Asennus

- LED-nauhan käyttöönotto: Poista kaikki pakkauksmateriaalit.
- Jos haluat lyhentää LED-nauhaa: Leikkaa nauha saksikuviin merkitystä kohdasta (A).
- Irrota teipin suojaakalvo.
- Kiinnitä LED-nauha haluamaasi paikkaan. Huom: Kiinnitä nauha puhtaalalle, tasaiselle ja kuivalle pinnalle parhaan pidon varmistamiseksi. Nauha soveltuu kosteisiin tiloihin (kuten kylpyhuone tai keittiö), mutta ei ulko käyttöön. Mini-ohjainta ei saa allistua vedelle tai nesteille.
- Liitä LED-nauha ohjaimen, sitten ohjain virtalähteeseen ja kytke virta.
- Käytä ohjainta LED-nauhan kytkemiseen ja asetusten säätämiseen. Huom: LED-valojen kirkaus voi hieman vaihdella valojen välillä – tämä on normaalia. Huom: Tuote ei ole lelu – älä anna lasten leikkiä LED-nauhalla.




TAKUU
Valaisimessa ei ole vaihdettavissa tai korjattavissa olevia osia eikä käyttäjän tulla avata valaisinta. Valaisimella on 1 vuoden toimivuustakuu, jolloin toimimaton valaisin voidaan toimittaa takuuhuoltoon vaihdettavaksi tai korjattavaksi. Takuuaian jälkeen toimimaton valaisin on hävitettävä elektroniikkajätteenä. Takuu ei kata ulkoisista syistä rikkoutuneita ja/tai toimimattomia valaisimia eikä käyttäjän avaamia valaisimia.

10

EU-VAATIMUSTENMUKAISUUSVAKUUTUS

CE Tämä laite on suunniteltu ja valmistettu ja siitä myydään pienjännittdirektiivin ja RoHS- direktiivin vaatimusten mukaisesti. Siksi tuotteella on CE-merkintä ja sille on laadittu CE-vaatimustenmukaisuusvakuutus, joka on viranomaisten saatavilla. Blue Import BIM Oy vakuuttaa, että radiolaitetyyppi 0010524-11599 on direktiivin 2014/53/EU mukainen. EU-vaatimustenmukaisuusvakuutuksen täysimittainen teksti on saatavilla seuraavassa internetosoitteessa: www.blueimport.fi/tiedostot.

 Eurooppalaisen direktiivin 2002/96/EY täytäntöönpanon jälkeen kansallisessa oikeusjärjestelmässä sovelletaan seuraavaa: Sähkö- ja elektroniikkalaitteita ei saa hävittää kotitalousjätteen seassa. Laki velvoittaa kulluttajaa palauttamaan sähkö- ja elektroniikkalaitteet niiden käyttöiän lopussa tähän tarkoitukseen järjestettyihin julkisiin keräyspisteisiin tai myyntipisteeseen. Yksityiskohdat on määritetty kunkin maan kansallisissa laissa. Tämä tuoteeseen, käyttöoppaaseen tai pakkaukseen merkitty symboli tarkoittaa, että tuoteeseen sovelletaan näitä säännöksiä. Kierrättämällä materiaaleja uusiokäyttämällä tai muilla vanhojen laitteiden hyödyntämisen menetelmillä autat edistämään ympäristönsuojelua.

Blue Import BIM Oy, Hampuntie 12-14, 36220 Kangasala