



EN Manual

FI käyttöohje

SE Brukanvisning

10169669



PP Outdoor Table lamp without phone charging station

EN

10169669

Read the user manual carefully before use and keep it for future reference.

Technical specifications:

- Battery: 3.7V 1800mAh Li-ion battery (included)
- LED power: Max. 1.5W
- Lumen: 150LM
- USB cable: Input 5V DC, 1A
- Charging time: about 4hours
- Working time: More than 4.5hours



Functions:

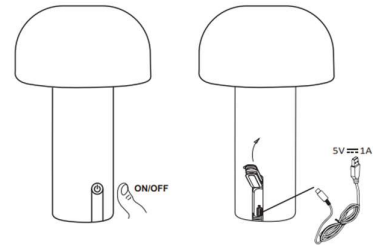
1. Plug USB cable into adapter (not included) after adapter is plugged into standard wall outlet. Before first use, make sure the battery is fully charged.
2. Turn on lamp by touching the ON/OFF button.
3. Long press for stepless dimming

Warning:

Only use Output voltage 5V, do not overload.

Safety:

- This product is intended for outdoor use.
- Do not place the device near flammable materials.
- Do not submerge the lamp in water.
- If the product is damaged, it must be disposed of in accordance with applicable regulations.
- All packaging materials must be removed from the product before connecting it to power.
- If the product is broken or has other irregularities - do not use it!
- This product must not be electrically connected to other electrical products.
- The light source (LED) cannot be removed or replaced.
- This product must not be modified in any way.



Explanation of protection class:



= Protection class 3. The voltage is so low that under normal conditions a person can come into contact with it without the risk of electric shock.

Environmental considerations and waste management:



Electrical and electronic equipment and batteries contain materials, components, and substances that can be hazardous and harmful to human health and the environment if the waste is not disposed of properly. Electrical and electronic equipment and batteries are marked with the accompanying crossed-out waste bin, indicating that the waste should not be disposed of with unsorted household waste, but must be collected separately.

Use local recycling facilities. For more information, contact your local authorities or retailer.
Users should utilize municipal collection systems to reduce the environmental impact of disposing of electrical and electronic equipment and battery waste, and to increase opportunities for the reuse, recycling, and recovery of electrical and electronic equipment and batteries.

Manufactured for:

Tamforce Group, Finland

www.puulo.fi

asiakaspalvelu@puulo.fi

PP-ulkopöytälamppu ilman puhelimen latausasemaa

FI

10169669

Lue tämä käyttöohje huolellisesti ennen käyttöä ja säästä se tulevaa tarvetta varten.

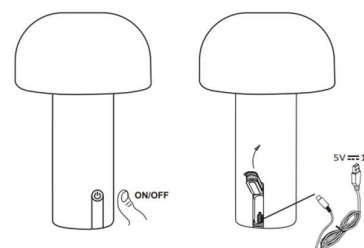
Tekniset tiedot:

- Akku: 3,7V 1800mAh Li-ion-akku (sisältyy)
- LED-teho: Maks. 1,5W
- Lumen: 150LM
- USB-kaapeli: Tulo 5V DC, 1A
- Latausaika: noin 4 tuntia
- Käyttöaika: Yli 4,5 tuntia



Toiminnot:

1. Kytke USB-kaapeli adapteriin (ei sisälly) sen jälkeen, kun adapteri on liitetty tavalliseen pistorasiaan. Ennen ensimmäistä käyttöä varmista, että akku on täysin ladattu.
2. Kytke lamppu päälle koskettamalla ON/OFF-painiketta.
3. Pidä painettuna asteittaisen himmennuksen varten



Varoitus:

Käytä vain 5V lähtöjännitettä, älä kuormita liikaa.

Turvallisuus:

- Tämä tuote on tarkoitettu ulkokäyttöön.
- Älä sijoita laitetta syttyvien materiaalien läheisyyteen.
- Älä aseta valaisinta veden alle.
- Jos tuote vaurioituu, se on hävitettävä voimassa olevien määräysten mukaisesti.
- Tuotteesta on poistettava kaikki pakkausmateriaalit ennen virran kytkemistä.
- Jos tuote on rikki tai siinä on muita epäsuunnollisuuksia - älä käytä sitä!
- Tätä tuotetta ei saa liittää sähköisesti muihin sähkötuotteisiin.
- Valonlähdettä (LED) ei voi irrottaa tai vaihtaa.
- Tätä tuotetta ei saa muokata millään tavalla.

Suojausluokkien selitys:



= Suojausluokka 3. Jännite on niin alhainen, että normaaliolosuhteissa ihminen voi joutua kosketuksiin sen kanssa ilman sähköiskun vaaraa.

Ympäristönäkökohdat ja jätehuolto:



Sähkö- ja elektroniikkalaitteet ja akut sisältävät materiaaleja, komponentteja ja aineita, jotka voivat olla vaarallisia ja haitallisia ihmisten terveydelle ja ympäristölle, jos jätettä ei hävitetä asianmukaisesti.

Sähkö- ja elektroniikkalaitteet ja akut on merkitty oheisella yliviivatulla jäteastialla, joka osoittaa, että jätettä ei saa hävittää lajittelemattoman kotitalousjätteen mukana, vaan se on kerättävä erikseen.

Käytä paikallisia kierrätystoimintoja. Lisätietoja saat paikallisviranomaisilta tai jälleenmyyjältäsi.

Käyttäjien on käytettävä kunnallisia keräysjärjestelmiä vähentääkseen sähkö- ja elektroniikkalaite- ja akkujätteen hävittämiseen liittyviä ympäristövaikutuksia sekä lisätäkseen mahdollisuuksia sähkö- ja elektroniikkalaite- ja paristojätteen uudelleenkäyttöön, kierrätykseen ja hyödyntämiseen.

Valmistuttaja:

Tamforce Group, Finland

www.puulo.fi

asiakaspalvelu@puulo.fi

PP utomhusbordslampa utan telefonladdningsstation

SE

10169669

Läs igenom denna bruksanvisning noggrant före användning och spara den för framtida bruk.

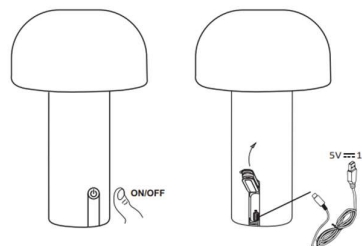
Teknisk information:

- Batteri: 3,7V 1800mAh Li-ion-batteri (ingår)
- LED-effekt: Max. 1,5W
- Lumen: 150LM
- USB-kabel: Ingång 5V DC, 1A
- Laddningstid: cirka 4 timmar
- Användningstid: Mer än 4,5 timmar



Funktioner:

1. Anslut USB-kabeln till adaptern (medföljer ej) efter att adaptern har kopplats till ett vanligt eluttag. Innan första användning, se till att batteriet är fulladdat.
2. Slå på lampan genom att trycka på ON/OFF-knappen.
3. Håll ned för steglös dimning



Varning:

Använd endast utspänning 5V, överbelasta inte.

Säkerhet:

- Denna produkt är avsedd för utomhusbruk.
- Placera inte apparaten i närheten av brandfarliga material.
- Placera inte lampan under vatten.
- Om produkten skadas måste den kasseras i enlighet med gällande bestämmelser.
- Ta bort allt förpackningsmaterial från produkten innan du slår på strömmen.
- Om produkten är trasig eller har andra skador - använd den inte!
- Denna produkt får inte anslutas elektriskt till andra elektriska produkter.
- Ljuskällan (LED) kan inte tas bort eller bytas ut.
- Denna produkt får inte modifieras på något sätt.

Förklaring av skyddsklasser:



= Skyddsklass 3. Spänningen är så låg att en person under normala förhållanden kan komma i kontakt med den utan risk för elektriska stötar.

Miljöhänsyn och avfallshantering:



Elektrisk och elektronisk utrustning samt batterier innehåller material, komponenter och ämnen som kan vara farliga och skadliga för människors hälsa och miljön om de inte kasseras på rätt sätt.

Elektriska och elektroniska produkter samt batterier är märkta med den bifogade överkryssade avfallsbehållaren, som anger att avfallet inte får kastas med osorterat hushållsavfall och måste samlas in separat.

Använd lokala återvinningsanläggningar. För mer information, kontakta lokala myndigheter eller din återförsäljare.

Användare bör använda kommunala insamlingsystem för att minska miljöpåverkan från bortskaffande av WEEE och batterier och för att öka möjligheterna till återanvändning, återvinning och återbruk av WEEE och batterier.

Tillverkad för:

Tamforce Group, Finland

www.puulo.fi

asiakaspalvelu@puulo.fi